



Etiquettes & Finition





Société

Depuis 1982 nous sommes un partenaire au service de nos clients pour offrir des solutions innovantes, capables de répondre aux exigences spécifiques de leur marché. Grâce à un savoir-faire reconnu et à des investissements en R&D continus, nous proposons des systèmes Laser aux performances exceptionnelles en termes de coûts, de rentabilité, de qualité et de longévité. La gamme complète des systèmes Laser, développée, dessinée et fabriquée entièrement dans nos usines satisfait les besoins d'applications de nos clients aussi bien dans l'industrie que sur des marchés plus spécifiques tels que : Textile, Décoration d'intérieur, Automobile, Communication Visuelle, Arts graphiques, Converting, Etiquettes, Emballage rigide et souple, Ameublement, Métallurgie, Electronique.

Nous produisons nos propres systèmes Laser sur nos sites italiens de Curno, Mapello et Buja en Italie grâce aux cinq ateliers (mécanique, électronique et optoélectronique, informatique, conception et production) qui suivent toutes les étapes du processus de développement. Les systèmes SEI Laser sont contrôlés par des logiciels et programmes développés en interne par une équipe de programmeurs experts, en mesure de répondre rapidement aux différentes exigences applicatives. Les technologies d'avant-garde requièrent un engagement et une recherche permanente. Notre histoire repose sur la fidélisation et l'estime réciproque des clients. Cette alchimie nous a permis de construire des relations solides qui durent depuis des décennies et se renouvellent constamment.

VISION

Nous travaillons pour que nos solutions contribuent à la recherche de nouvelles opportunités et au développement de nouvelles affaires pour nos clients. « La Génération Révolutionnaire » : c'est SEI Laser.





Company

Since 1982 we are the partner who offers innovative solutions to our customers to satisfy the specific market's requirements. Thanks to our know-how and continued investments, we provide laser systems that guarantee significant performances in terms of cost, operational efficiency and final quality product.

Thanks to the complete range of **laser systems developed by our R&D department, SEI Laser** is able to satisfy the application needs of customers in both vertical and horizontal markets, including: Textile, Interior Design, Automotive, Lighting, Visual Communication, Graphic Arts, Converting, Labelling, Flexible Packaging, Folding Carton, Furnishing, Metal processing and Electronics.

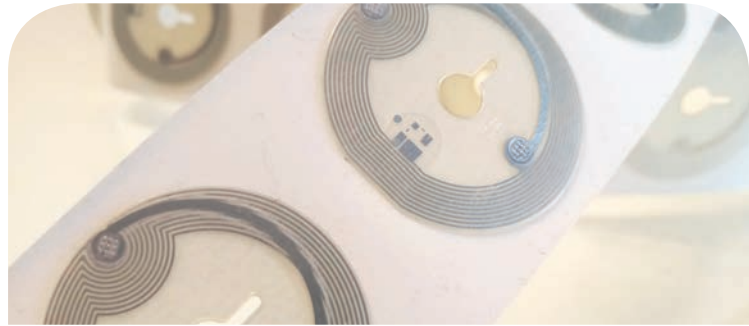
We produce our laser systems in **Curno, Mapello and Buja production sites (in Italy)** thanks to 5 departments (mechanical, electronic and optoelectronic, software, mechanical design and production) which follow all the stages of the production process. The software and firmware that control **SEI Laser** systems are developed by our Software R&D Department that satisfies the different customers' requests in real time. A state-of-the-art technology requires commitment; our history is based on loyalty and mutual respect with customers. This alchemy enables us to establish strong connections with our customers which last for decades and constantly renewed.

VISION

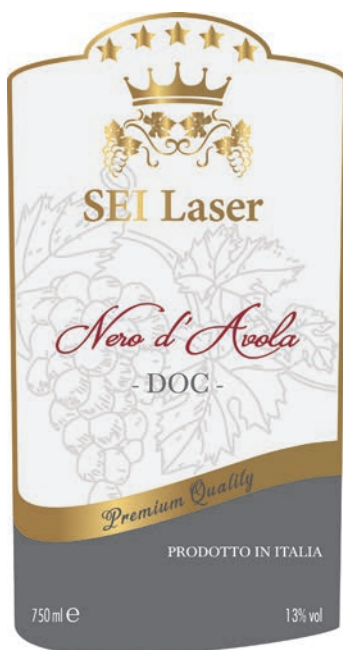
We work so that our innovative solutions help find new opportunities and new business for customers.

"Revolutionary Generation": this is SEI Laser.





Labelmaster | DECOUPE ET FINITION DIGITALES



Labelmaster est le système rouleau à rouleau et rouleau à feuilles le plus complet et le plus professionnel du marché pour la découpe d'étiquettes de haute précision et la finition numérique. Labelmaster satisfait les exigences des convertisseurs et producteurs d'étiquettes en quête de performances élevées dans le process de production d'étiquettes auto-adhésives dans

tous les secteurs : industriel, œnologique, agro-alimentaire, cosmétique, textile, emballage souple, promotionnel, convertant, anti-contrefaçon, RFid et beaucoup d'autres. Labelmaster peut transformer les étiquettes aux contours les plus variés et ennoblir différents supports en bobines, du papier au PET, PP/BOPP, en passant par le tissu. Cette gamme élargie de matériaux permet d'apprécier au mieux la flexibilité et l'excellence de ce système laser, fruit du travail d'équipe des ingénieurs SEI Laser. Labelmaster se caractérise par sa modularité : ce système laser a été conçu pour être configuré "sur le terrain" et pour évoluer avec les exigences commerciales du client.

Ses modules, tous indépendants les uns des autres, peuvent être positionnés librement et intégrés à n'importe quel moment. Dans un marché toujours plus concurrentiel, le système de lecture QR-Code/Barcode permet en outre de changer de travail à la volée tout en garantissant une productivité élevée et en éliminant complètement les temps de réglage. Dans le monde de la transformation et de la finition des étiquettes en rouleaux les systèmes numériques sont désormais une technologie consolidée. L'utilisation de la Labelmaster à la place des méthodes de découpe mécanique traditionnelles permet de dérouler le flux intégral de travail en mode complètement digital, du début à la fin : du « pdf » à l'expédition, tout en garantissant un ordonnancement sans précédent. Le logiciel de contrôle propriétaire, compatible avec les flux de travail digitaux les plus communs, en fait la solution la plus rationnelle dans un process entièrement digital : du web à l'étiquette, du web au sticker, du web au packaging. Labelmaster est un équipement de Classe 1, conforme à la norme CEI EN 60825/1 et compatible Industrie 4.0





Labelmaster | DIGITAL DIE-CUTTING AND FINISHING

Labelmaster is the most complete, professional and modular roll-to-roll and roll-to-sheet laser system for digital die-cutting and finishing.

This system meets the demands of converters and manufacturers looking for high performance in self-adhesive label production processes in all sectors: industrial, wine, food&beverage, beauty, textiles, flexible packaging, promotional, converting, anti counter feiting, Rfid and many others. Labelmaster processes different types of labels and special finishings on different materials – such as paper, PET, PP/BOPP and fabrics - to appreciate laser versatility and its excellent quality. This is the result of the work of the SEI Laser engineers.

Labelmaster is characterized by its modularity: this laser system has been designed to be configured “in the field” to grow together with the customer’s business needs. Its modules, all independent from one another, can be freely positioned and integrated at any time.

Moreover, in an increasingly competitive market, the QR-Code / Barcode reading system allows changing work on the fly, guaranteeing high productivity and completely eliminating setup times.

In the world of converting and finishing, the digital systems are now a consolidated technology. Labelmaster, used instead of the traditional mechanical die-cutter, allows a fully digital work flow from the beginning to the end - from the “PDF” file to delivery - making it the most efficient solution for a truly digital business model: web to labeling, web to stickers, web to packaging.

Labelmaster is a Class 1 laser product IEC EN 60825/1 norm compliant. Industry 4.0. ready.





Labelmaster | DECOUPE ET FINITION DIGITALES

La Labelmaster est disponible en deux configurations qui en font la solution la meilleure dans le monde des étiquettes et du convertig : laize de 350 ou laize de 600 mm.

La Labelmaster peut être équipée d'une à quatre têtes laser avec des puissances qui varient de 150 à 500 watts chacune, pour atteindre une vitesse de plus de 100 mètres à la minute. La vitesse est maintenue constante grâce à un système de commande de traction (TCS) qui travaille en synergie avec l'unité de contrôle du déplacement longitudinal du matériau et garantit un enregistrement parfait et une qualité élevée du process de travail.

Options de finition: découpe laser pleine-chair et mi-chair, découpe conventionnelle semi-rotative, pose de vernis en flexo semi-rotative ou rotative, dorure à chaud semi-rotative, lamination auto-enroulement/liner, Label Shifter, détection étiquettes manquantes, gravure laser, micro-perforation laser, mise en feuilles, découpe longitudinale, margeage.

Matériaux: PAPIER, PET, PP, BOPP, TISSUS.

POURQUOI CHOISIR LA LABELMASTER

1. Paramétrage ultra-rapide
2. Délais de livraison raccourcis
3. Économie sur les formes de découpe et pas de délai d'approvisionnement
4. Réduction du stockage des formes
5. Créativité : le laser peut découper détails et formes complexes
6. Multi-tâches : découpe mi-chair et pleine chair en simultané
7. Aucun contact avec les matériaux : travail aisé sur les adhésifs forts
8. Risque de transfert de la colle dans le liner inexistant
9. Changement de job à la volée grâce à la lecture automatique du Code-barre/QR-code
10. Micro-perforation pour des travaux spéciaux
11. Pas de limite dans la longueur de l'étiquette
12. Manutention réduite
13. Du pdf à l'expédition en un clic pour un flux de travail optimal
14. Bibliothèque de profils de coupe par type de support
15. Possibilité de lasériser n'importe quelle épaisseur de liner





Labelmaster | DIGITAL DIE-CUTTING AND FINISHING



Labelmaster is available in two configurations that make it the “Best in Class” solution for the world of labels and converting: **350 and 600 mm of web width.**

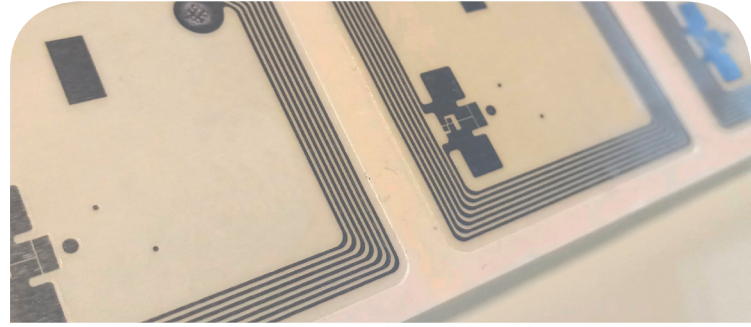
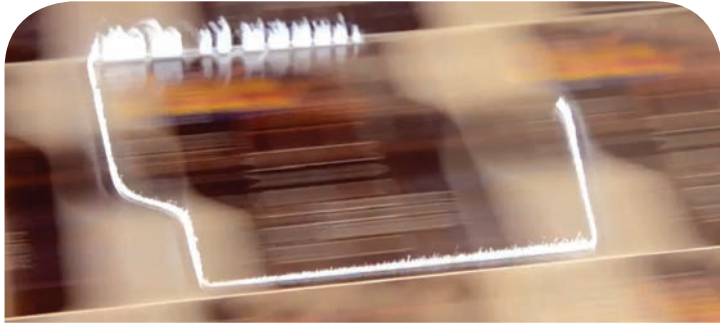
Labelmaster is equipped **from 1 to 4 laser heads and powers ranging from 150 to 500 watts each**, to reach a constant speed of over 100 m/min, equalling and exceeding the productivity of traditional die-cutting and finishing systems. The speed is kept constant by the “traction control system”, which works in synergy with the control unit of the longitudinal deviation of the material, guaranteeing perfect registration and a high-quality laser processing.

Finishing options: laser die-cutting/coding/microperforation, semi rotary die-cutting, full rotary flexo varnishing, semi rotary flexo varnishing/printing, semi rotary Hot Stamping, overlamination, self-wound/liner lamination, Label Shifter, detecting table, sheeting, slitting.

Processable materials: PAPER, PET, PP, BOPP, FABRICS.

WHY CHOOSE LABELMASTER

1. no setup time requested
2. delivery time “just in time”
3. save space thanks to the digital die-cutting
4. save die-cut cost
5. ultra design: the laser can process detailed die-cutting shapes
6. multi jobs: die-cutting and true-cutting simultaneously
7. no contact with substrates: laser works on strong adhesives
8. on the fly job change by automatic Barcode/QR-Code reading
9. microperforation for special outputs
10. no limits in label length
11. no limits in die-cut longlife
12. no external suppliers of die-cuts
13. no risk to push the glue into the liner
14. from PDF to ship in one single step to guarantee a great workflow
15. substrate library
16. any liner thickness can be processed.



Labelmaster | SOLUTION LASER MODULAIRE

Labelmaster est un système modulaire, personnalisable à l'achat ou ultérieurement sur site client, disposant de différentes possibilités de finition : découpe mi-chair ou pleine, microperforation, « easy opening », gravure, numérotation... et, grâce à des modules optionnels : impression flexo, vernis, pelliculage, dorure, inspection, contrôle, découpe longitudinale.

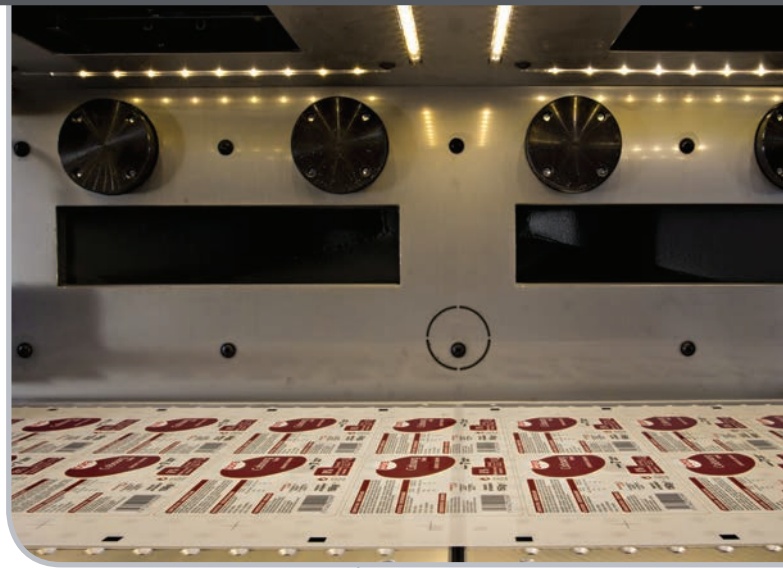
FINITION

Pose de vernis en continu grâce au module Flexo. Possibilité d'imprimer au registre avec le module semi-rotatif, pratique et rapide à caler

FINISHING

Continuous finishing: this finishing is obtained through a rubber roll.

Selective finishing: in addition to simple finishing, the flexo unit can also print at register with UV inks. The module includes a semi-rotary device for a quick and easy setup



UNITÉ LASER

De 1 to 4 têtes Laser et puissances de 150 à 500 watts par tête

LASER UNIT

From 1 to 4 laser heads and powers from 150 to 500 watts each



UNITÉ « LABEL SHIFTER »

Cette option est utile pour minimiser les difficultés occasionnées par les systèmes de repose ultra-rapides. Les étiquettes sont ainsi repositionnées sur le liner, éliminant ainsi les risques de rupture

LABEL SHIFTER UNIT

This option is used to avoid any problems encountered on super-fast automatic applicators: the labels are repositioned forward, eliminating the tension that is generated between the edge of the label and the silicone-coated liner



Labelmaster | MODULAR LASER SYSTEM

Labelmaster is a modular system, customizable upon purchase or later, with different finishing options: die-cutting, cutting, microperforation, easy-open, engraving, coding and, thanks to optional modules, different finishes: semy rotary flexo printing/ varnishing, semy rotary hot stamping, inspection, control and slitting.

DEROULEUR

Le dérouleur est équipé de servo-moteurs avec mandrins pneumatiques et guide-web électronique. La version « Jumbo » accepte des bobines d'un diamètre de 1000 mm

UNWINDER

Unwinder equipped with brushless servo motor breaker shafts and electronic web-guide. The jumbo version accepted up to 1000 mm diameter rolls

DORURE A CHAUD

Dorure semi-rotative avec ajustement automatique de la pression et économiseur du film de dorure consommable

HOT STAMPING

Semi-rotary hot stamping /
Min repeat length: 7" (203 mm),
Max repeat length: 12" (406 mm)
/ Max running speed at 300mm repeat: 25 m/min / Intelligent foil saver / Pressure adjustment

ENROULEUR

Ultra rapide, mandrin de rembobinage avec contrôle de la tension. Mandrin pneumatique interchangeable (76 mm « 3' » en standard)

DECOUPE FEUILLE

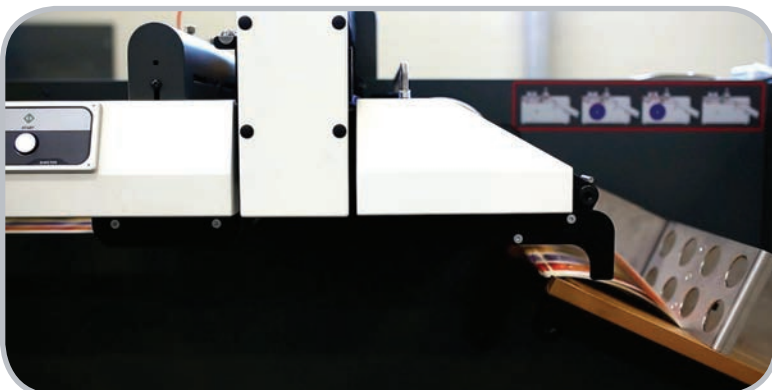
Cette unité offre la possibilité de découper en feuilles

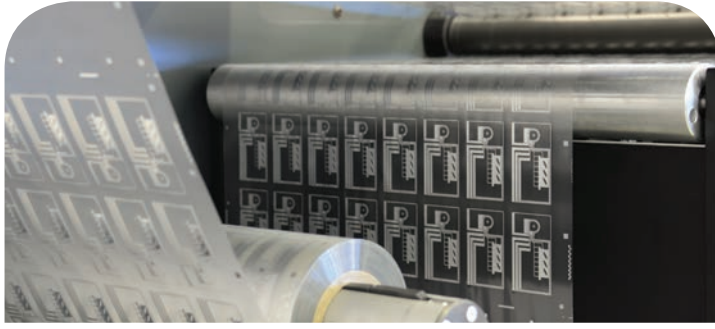
SHEETER

This unit is designed as an inline unit for cutting sheets in combination with information from the digital workflow.
Substrate width = from 100 to 350 mm / Min cut = 105 mm / Max cut = 700 mm / Cut accuracy = +/- 0,1 mm

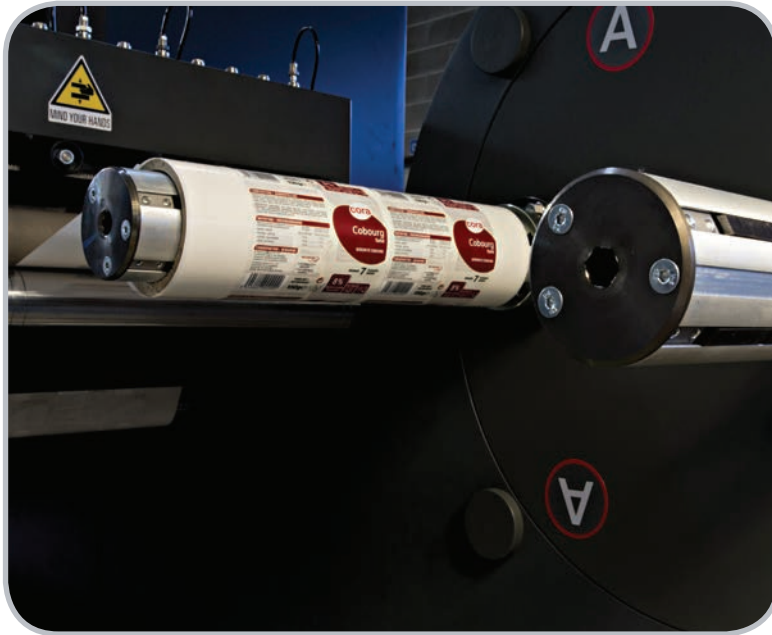
WINDER

Ultrafast winder. Single spindle rewind with variable tension control and 76 mm (3") (standard) interchangeable air expanding spindle





Labelmaster | SOLUTION LASER MODULAIRE



TOURET DE REMBOBINAGE SEMI AUTO

Cette unité permet de disposer de deux axes de rembobinage (tailles interchangeables) sur un touret de type « revolver ». Le touret permet ainsi de créer facilement des bobineaux directement prêts à être expédiés au client final

SEMI-AUTOMATIC ROLL CHANGE TURRET

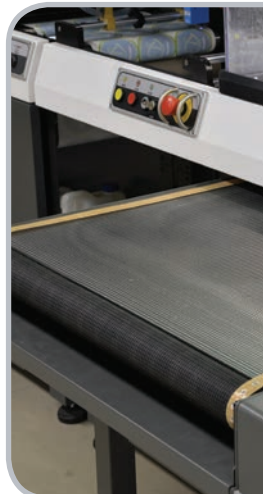
This device supports two interchangeable spindles assembled on the revolving turret. This option allows a fast changing of finished rolls. The sophisticated control system moves the finished rolls in the best position to facilitate the next cutting and joining operations

DECOUPE LONGITUDINALE MOTORISÉE

Unité de refente automatique et motorisée. Ce nouveau dispositif est composé d'un système de positionnement de lames, spécialement adapté pour la gestion dans un work-flow numérique. Les lames se positionnent ainsi automatiquement à chaque nouveau « job ».

MOTORIZED SLITTING

Automatic and motorized slitting unit. This longitudinal cutting device is composed by a new motorized system of scissor blades, specifically designed for the digital workflow. The scissor blades are automatically positioned every new job



LA DÉFINITION, LE CONTRÔLE ET L'OPTIMISATION DE L'ÉNERGIE LASER DES SYSTÈMES SEI SONT GARANTIS



Jusqu'à 100 m/mn, grâce à la possibilité de configurer la Labelmaster de 1 à 4 têtes Laser avec une puissance installée totale de 150 à 1000 Watts

Up to 100 m / min thanks to the possibility to configure Labelmaster from 1 to 4 laser heads and powers from 150 to 500 watts each





Labelmaster | MODULAR LASER SYSTEM

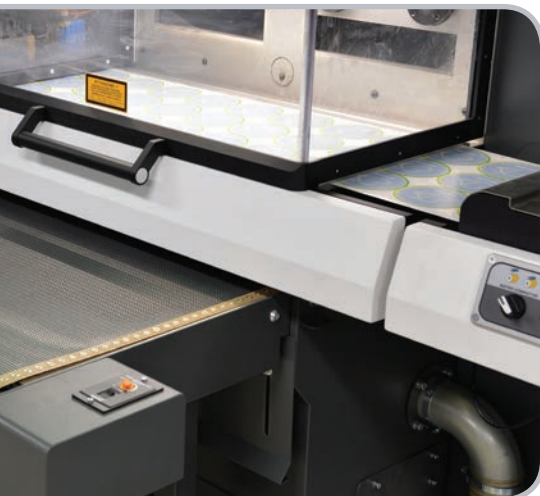


UNITÉ DE DECOUPE MECANIQUE SEMIROTATIVE

Cette unité spécialement étudiée pour un calage rapide dans un « workflow » permet de découper avec une forme de découpe traditionnelle. Le système « smart gap » optionnel accroît encore davantage la flexibilité

SEMI-ROTARY DIE-CUT UNIT

This semi-rotary unit, specially designed for a quick setup in a digital workflow, allows to die-cut by traditional flexible dies. It is possible to fit a Smart-gap (optional) to increase the flexibility



DECOUPE PLEINE D'AUTOCOLLANTS « STICKERS »

Pour faciliter la récupération d'autocollants unitaires, un convoyeur perpendiculaire assure une collecte aisée

STICKERS

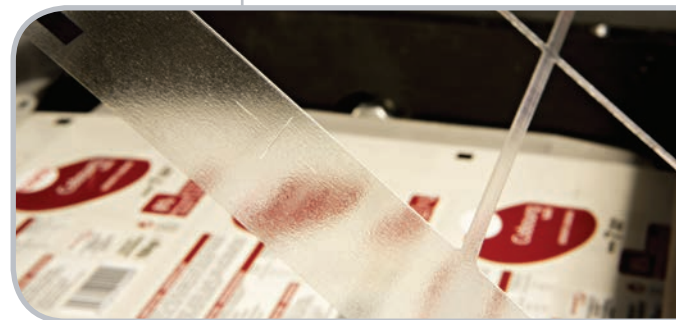
Once processed, stickers are conveyed onto the conveyor belt for collection

ECHENILLAGE

La tension d'échenillage est garantie par un contrôle précis de la traction. Le travail de l'échenilleuse est complété par une table chauffante assurant un décollage plus aisé du squelette

SCRAPPING-MATRIX REMOVAL

A stable scrapping tension is guaranteed by a fine traction control. The matrix removal is supported by the warming table that work for an easier glue separation

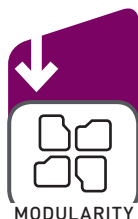


LA GESTION DE LA VITESSE ET L'OPTIMISATION DE L'ENERGIE LASER DES SYSTEMES SEI EST GARANTIE



Les contours des étiquettes sont extrêmement précis et parfaits

The shapes of the labels are extremely precise and accurate



Possibilité de choisir les modules de finition librement car ils sont indépendants les uns des autres

Possibility to position the finishing modules freely because they are independent from one another



Faible impact environnemental grâce à la capacité de minimiser la gâche produit

Low environmental impact thanks to the possibility of reducing the waste material

TECHNOLOGIE SEI LASER



SEI Laser conçoit et fabrique des systèmes qui correspondent parfaitement à une philosophie orientée vers l'humain : l'amélioration du bien-être et la protection de l'environnement.

Le secteur de l'étiquette adhésive est sensibilisé aux problématiques de développement durable, du recyclage, s'impliquant dans la réduction de l'empreinte carbone dans chaque étape de la « supply chain » : de la matière première au produit fini jusqu'au recyclage des glacines.

Le développement des technologies numériques a rendu le pré-presse et l'impression digitale très simples en créant une plateforme flexible pour leur réalisation. Cette plateforme assure l'impression simultanée de formes différentes sur le même support de productions courtes avec un maximum d'efficacité en termes d'économie de matière, de temps et d'énergie. Dans le chemin vertueux d'un process de fabrication durable, la Labelmaster s'inscrit parfaitement grâce à son procédé de découpe numérique offrant la possibilité de changer « à la volée » le travail du Laser par la simple lecture d'un code-barre ou QR-code. Un dispositif qui seul peut permettre l'enchaînement de courtes séries, l'optimisation du temps de fabrication, l'accroissement de la productivité et la réduction des déchets.

La technologie Laser renforce le comportement éco-durable et la responsabilité sociétale des entreprises.



SEI Laser technology



SEI Laser designs and manufactures systems that fit perfectly into a world-oriented philosophy: the improvement of people's wellbeing and the protection of the environment.

The label sector gives great attention to the issues of sustainability and recycling, committing itself to reduce the carbon footprint in every step of the supply chain: from raw materials to final applications, throughout the recycling of used liners.

The development of digital technology has made the prepress and digital printing of labels very simple by creating a flexible platform for their realization. This platform allows the simultaneous printing of

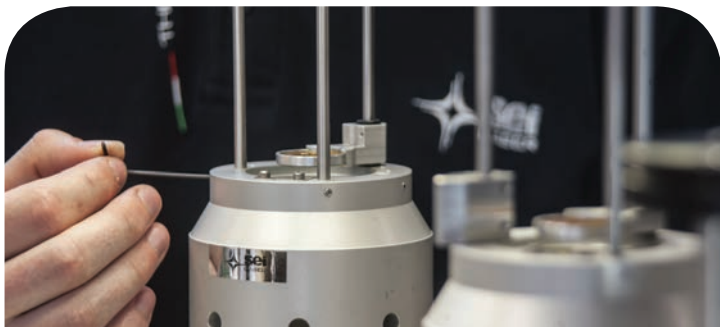
different shapes on the same support and short-run productions, ensuring maximum efficiency in terms of use of materials, time and energy.

In this virtuous path towards a sustainable production process, Labelmaster fits perfectly thanks to the digital die-cutting process that assures the possibility to "change on the fly" the laser processing by reading a QR-Code / Barcode. A feature that allows small batches of productions, optimizing working time, increasing productivity and reducing material waste.



Laser technology amplifies the eco-sustainable behaviors and the social responsibility bringing forward by the companies.





Pourquoi SEI Laser?

SERVICE

SEI Laser, grâce à son offre étendue de services d'assistance technique et à une présence mondiale, garantit une réponse ponctuelle, efficace et personnalisée aux différentes exigences des clients. Outre des interventions techniques sur site, SEI Laser propose un service de contrôle à distance. La communication entre l'usine et le client, gérée en temps réel par "chat", permet à l'opérateur d'être accompagné pas à pas dans des opérations techniques :

- *visualisation des paramètres de configuration et de travail*
- *configuration et modification des paramètres de travail*
- *diagnostic de la source Laser et des éléments de contrôle*
- *transfert de fichiers*
- *mise à jour du logiciel de gestion de la machine.*

INDUSTRIE 4.0 : INTÉGRATION FACILE DANS LE FLUX DE TRAVAIL NUMÉRIQUE

Tous les systèmes SEI Laser peuvent être intégrés dans des processus de production à contrôle numérique automatisé et sont compatibles avec la certification Industrie 4.0.

Tous les systèmes SEI Laser sont en outre certifiés pour satisfaire les exigences suivantes : contrôle par CNC (Computer Numerical Control) et/ou PLC (Programmable Logic Controller) ; interconnexion avec le système informatique de l'entreprise grâce au téléchargement des instructions et/ou du programme pièce ; intégration automatisée avec le système logistique de l'entreprise ou la supply-chain et/ou avec d'autres machines du cycle de production ; interface simple et intuitive entre l'opérateur et la machine ; conformité avec les paramètres les plus récents de sécurité et d'hygiène au travail.



Why SEI Laser?

SERVICE

SEI Laser, thanks to its wide range of technical support services and its strong presence worldwide, ensures a quick, effective and tailored response to the different customer needs. In addition to technical support on-site, SEI Laser offers a valued remote assistance.

The communication between the company and the customer, managed in real-time via chat, allows the operator to be guided step by step in the following technical operations:

- *visualization and modification of the machine configuration parameters*
- *visualization and modification of the processing parameters*
- *diagnostics of the laser source and the control parts*
- *file transfer*
- *software upgrade*
- *productivity report.*

4.0 INDUSTRY: EASY INTEGRATION IN THE DIGITAL WORKFLOW

Every SEI Laser system can be integrated into automated digital control production processes and it is in compliance with the Industry 4.0 certification.

All SEI Laser systems moreover are certified to satisfy the following requirements: control by CNC (Computer Numerical Control) and / or PLC (Programmable Logic Controller); interconnection with the company IT system thanks to remote loading of instructions and / or part program; automated integration with the logistic system of the company or with the supply chain; easy and intuitive interface between the operator and the machine; compliance with the most recent parameters of safety and health at work.





SEI S.p.A.

Via R. Ruffilli, 1
24035 Curno (BG) - Italy
T. +39 035 4376016
F. +39 035 463843
info@seilaser.com

www.seilaser.com

SEI S.p.A.

Production site
Via San Cassiano, 2
24030 Mapello (BG) - Italy
T. +39 035 4376016
info@seilaser.com

www.seilaser.com

SEI Laser Converting

Via Praz dai Trois, 16
33030 Buja (UD) - Italy
T. +39 0432 1715827
F. +39 0432 1715828
info@seiconverting.it

www.seilaser.com

SEI Deutschland GmbH

Moosweg 9
D-82386 Huglfing - Germany
T. +49 8802 913600
F. +49 8802 9136066
info@seilaser.de

www.seilaser.de

SEI Laser France

Le Korner
17 Rue du Prof. Jean Bernard
69007 Lyon - France
T. +33 4 37 70 48 93
france@seilaser.com

www.seilaser.com

SEI Laser Systems (Hangzhou) Co. Ltd.

Hangzhou Hi-Tech Park,
Bin Jiang District, Bin An Road
#1193, Post Code 310052
Hangzhou - China
T. +86 571 8777 4111
F. +86 571 8777 444

