

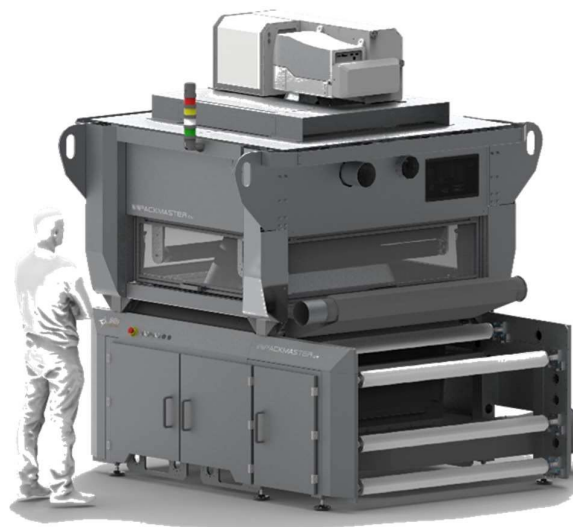


Il Futuro dell'Imballaggio Flessibile

Soluzioni SEI Laser per l'Imballaggio Flessibile



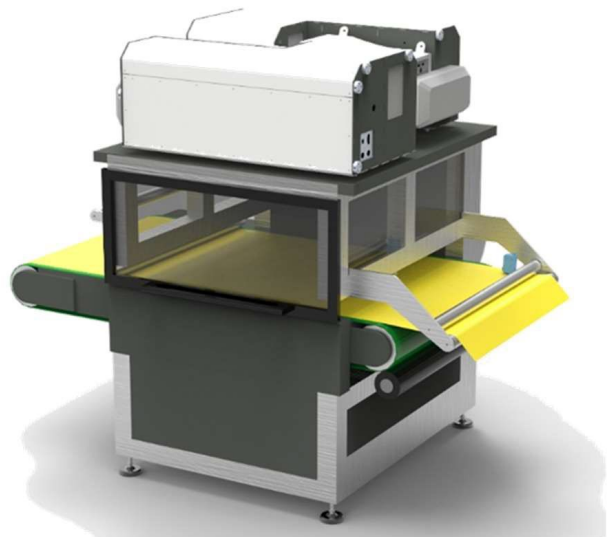
Packmaster OEM/CW Cross Web



Packmaster CW GP Ground Position



Packmaster OEM/WD Web Direction



Packmaster CW Conveyor

I consumatori di oggi non si accontentano di una confezione esteticamente eccellente, ma esigono di più! Il laser è la tecnologia perfetta per la produzione di imballaggi intelligenti ad alto valore aggiunto: sacchetti finestrati, apertura facilitata (easy-opening) su film monostrato e multistrato, perforazioni (per aumentare la conservazione di alimenti freschi), sono solo alcuni degli imballaggi già ampiamente utilizzati nell'industria alimentare. Produrre questi imballaggi con il laser è l'unica soluzione. Inoltre, lo scambio controllato di ossigeno aumenta considerevolmente la durata dei prodotti deperibili, portando di conseguenza meno rifiuti, una riduzione dei costi complessivi e un aiuto significativo nella salvaguardia dell'ambiente.



MICROPERFORAZIONE PER UNA PERMEABILITÀ CONTROLLATA

La giusta permeabilità (traspirabilità) è fondamentale nel confezionamento dei prodotti alimentari freschi.

Si tratta di una tecnica innovativa che prolunga la durata di conservazione dei prodotti freschi, riducendo gli sprechi alimentari.

La microforatura (meno di 80 micron di diametro per foro) può anche essere utilizzata per produrre confezioni adatte al microonde, in grado di garantire la giusta fuoriuscita di vapore.

APERTURA A DIREZIONE FACILITATA E CONTROLLATA

Semplificare l'apertura delle confezioni grazie ad una lavorazione laser. Dimensione, forma e profondità dei fori/incisioni possono essere regolati a seconda delle proprie esigenze, in modo da creare confezioni realmente facili e precise da aprire.

La perforazione/l'incisione laser permette di aprire qualunque tipo di pacchetto senza sforzo, e crea packaging più efficienti. Inoltre, nelle ricerche di mercato, le confezioni con lavorazione laser sono costantemente fra le preferite dai consumatori, che ne apprezzano precisione e facilità d'uso. I consumatori di oggi sono attenti ai dettagli e alla comodità degli imballaggi flessibili, caratteristiche che la perforazione laser soddisfa pienamente.

Inoltre, per il confezionamento di presidi medici, in situazioni dove anche pochi secondi possono essere importanti, la velocità d'apertura fornita dalla perforazione laser può davvero fare la differenza.





SACCHETTI RICHIUDIBILI

I sacchetti richiudibili sono diventati un vero classico. Versatili e durevoli, con immagini e/o scritte, possono essere utilizzati in una miriade di contesti, dalla quotidianità casalinga all'utilizzo industriale. Composti da resistente polietilene impermeabile, sono perfetti per aperture e chiusure ripetute. Una laseratura posizionata sopra la zip, permette un utilizzo corretto del packaging.

CONFEZIONI "PEEL AND RESEAL"

Confezioni richiudibili come queste, ideali per biscotti e snack, si trovano nei supermercati e nei negozi di alimentari di tutto il mondo. Queste confezioni richiudibili non sono facili da produrre per la maggior parte dei converters, ma noi ne abbiamo fatto una scienza esatta! Il rollstock peel and reseal, che viene realizzato con un innovativo taglio laser e l'aggiunta di adesivi o etichette a pressione, offre molti vantaggi:



- Rende estremamente semplice l'accesso al contenuto della confezione;
- Facile da aprire e richiudere;
- È a prova di manomissione;
- È comodo per portare con sé i propri snack preferiti;
- Evita di dover strappare la confezione, manovra che costringe il consumatore a "riconfezionare" i prodotti per preservarne la freschezza;
- Non richiede involucri o imballaggi aggiuntivi.

FUSTELLATURA LASER (packaging finestrato)

Poter vedere il prodotto all'interno della confezione è importante per il consumatore.

SEI Laser Packmaster CW WP (Packaging finestrato) offre questa possibilità senza sacrificare la solidità della confezione e la sua capacità di conservazione. Questa tecnologia laser ad alta velocità permette di fustellare finestre personalizzate in bobine laminare di carta. Il rotolo fustellato offre diversi vantaggi rispetto a prodotti simili, come i sacchetti di carta stand-up:

- Fornisce una conservazione ottimale per il prodotto grazie all'ottima capacità di protezione;
- Consente un'alta produttività.



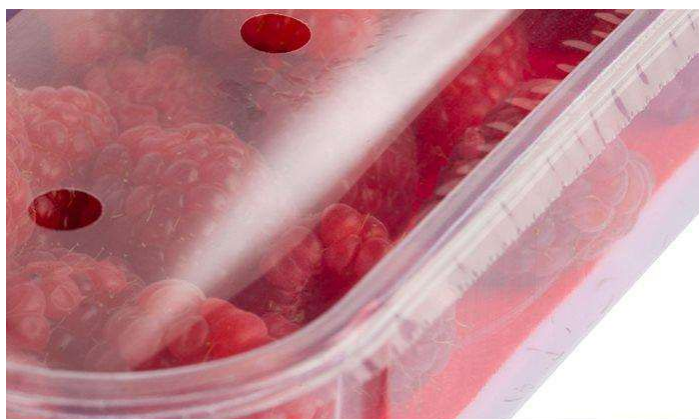


SHRINK-SLEEVES PERFORATE (etichette termoretraibili)

Le shrink-sleeves possono causare problemi di riconoscimento ai rilevatori degli impianti di riciclo dei rifiuti plastici durante lo smistamento delle bottiglie in PET. Per non rischiare di perdere significative percentuali di riciclo e garantire il corretto smistamento dei rifiuti, SEI Laser propone una nuova, efficace soluzione sviluppata recentemente dall'industria del packaging e concepita per soddisfare entrambe le esigenze di funzionalità e design: shrink-sleeves perforate, che possono essere rimosse facilmente dai consumatori indipendentemente dal tipo e dal contenuto della bottiglia in PET.

PACKAGING PER FRUTTA E VERDURA

La foratura della confezione deve essere eseguita con la massima precisione ed in posizioni predefinite per garantire la miglior conservazione dei prodotti freschi. Questo tipo di macro-perforazione laser viene eseguita principalmente per confezioni destinate alla conservazione di frutta e verdura. La quantità e la distribuzione dei fori sono studiate per offrire la miglior traspirazione possibile agli alimenti confezionati.



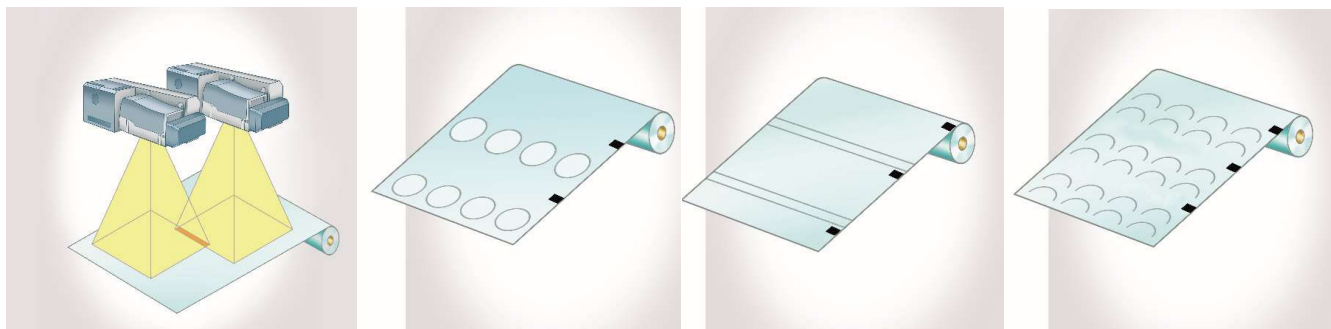
FUSTELLATURA LASER

Packmaster Conveyor di SEI Laser è stata progettata per la fustellatura di alta precisione e forma variabile. Ciò consente di utilizzare la tecnologia laser a velocità altissime e con flessibilità estrema per fustellare sagome personalizzate su qualsiasi tipo di film, mono o multistrato.

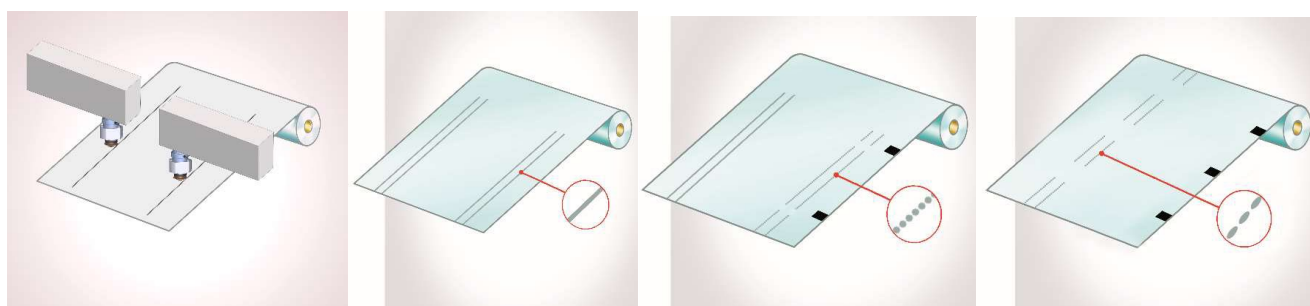
Scopri come la tecnologia SEI Laser migliora il tuo packaging!

SEI Laser: soluzioni leader per l'industria dell'imballaggio - Linea PACKMASTER

Packmaster CW concept



Packmaster WD concept



PACKMASTER	WD	CW/WP	CW/GP	CW/CONVEYOR
Incisione di materiali con qualsiasi geometria	No	Sì	Sì	Sì
Incisione e perforazione lungo la direzione del materiale	Sì	Sì	Sì	Sì
Potenza per laser suggerita	V150	V500 to V800	V150 to V300	V150 to V800
Teste Galvo ad alte prestazioni	No	Sì	Sì	Sì
Struttura personalizzata, sempre in classe 1	Sì	Sì	Sì	Sì
Massima larghezza materiale (mm)	Fino a 1600	Fino a 2500	Fino a 2500	Fino a 1800

Applicazione laser per imballaggi flessibili e relativo modello PACKMASTER

LAVORAZIONE LASER FLEXIBLE PACKAGING	Packmaster CW/WP	Packmaster CW/GP Ground Position	Packmaster WD Web Direction	Packmaster CW Conveyor
MICROPERFORAZIONE PER CONTROLLARE LA PERMEABILITÀ			✓	
APERTURA FACILITATA E INCISIONE CONTROLLATA DEL MATERIALE		✓	✓	
SACCHETTI RICHIUDIBILI		✓	✓	
PACKAGING APRI E CHIUDI		✓		
FUSTELLATURA LASER (CARTA FINESTRATA)	✓			
TERMORETRAIBILI		✓	✓	
PACKAGING PER FRUTTA E VERDURA		✓		
FUSTELLATURA LASER				✓

SEI Laser Laboratori applicativi , Dealers e Filiali



SEI Laser sviluppa soluzioni laser per l'industria del packaging da oltre 20 anni.

SEI Laser non è solo un sito produttivo, ma anche un'azienda orientata al test di prodotti e applicazioni dove clienti e distributori possono sperimentare direttamente le potenzialità dei nostri sistemi laser. Giorno dopo giorno, all'interno della Demo Room, il nostro personale specializzato esegue i test: un lavoro fondamentale che contribuisce al continuo sviluppo dei prodotti SEI Laser. È inoltre presente un'Aula Formazione dove periodicamente vengono organizzati corsi di formazione e aggiornamento. Nei nostri laboratori applicativi lavoriamo con la più ampia gamma di sorgenti laser e sistemi laser, nonché con la più recente tecnologia laser CO₂ e collaboriamo strettamente con produttori di accoppiatrici, macchine da stampa e taglia-ribobinatrici.

Servizio Globale e supporto al cliente

SEI Laser è sempre in contatto con i suoi clienti e garantisce una risposta tempestiva e personalizzata: il nostro team tecnico specializzato è presente in tutto il mondo grazie alle sue filiali e rivenditori. L'azienda, infatti, punta sulla formazione continua e permanente dei propri tecnici con istruzioni su nuovi sistemi laser e corsi di aggiornamento su sistemi già installati. SEI Laser pone la stessa attenzione sul team tecnico dei propri clienti, preparandoli, assistendoli e certificandoli. I corsi di aggiornamento sono programmati regolarmente durante tutto l'anno per garantire un utilizzo professionale dei sistemi laser.

La missione del team di supporto tecnico alle vendite SEI è fornire il servizio in tempo reale atteso dal leader nel settore degli imballaggi flessibili.



SEI S.p.A.

Via R. Ruffilli, 1
24035 Curno (BG) - Italy

T. +39 035 4376016
F. +39 035 463843

info@seilaser.com
www.seilaser.com