



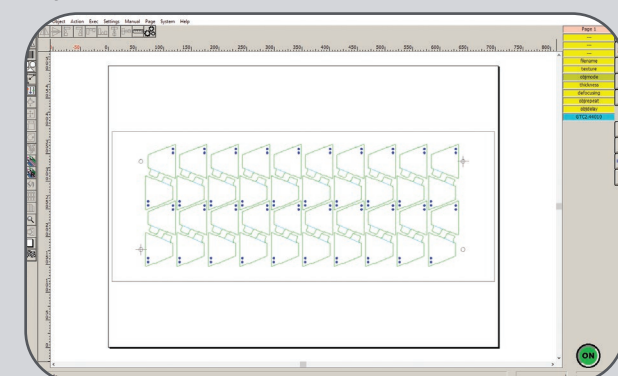
LOGICIEL ICARO

Notre logiciel propriétaire Icaro est très intuitif et convivial. L'importation facile des fichiers, à la fois graphiques raster et images vectorielles (BMP, JPEG, PDF, EPS, DXF, PLT, ...) et le réglage aisé des paramètres laser font d'Icaro l'interface logicielle multifonction innovante 100% SEI Laser.

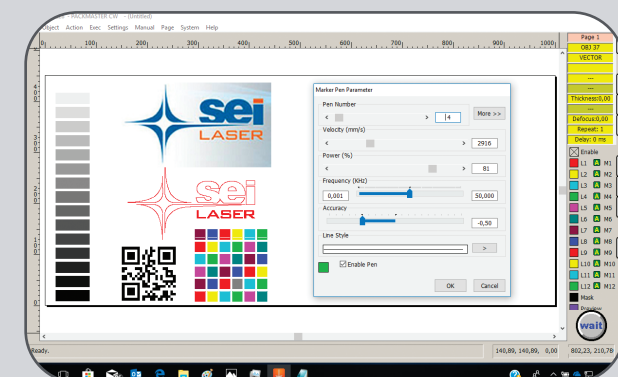
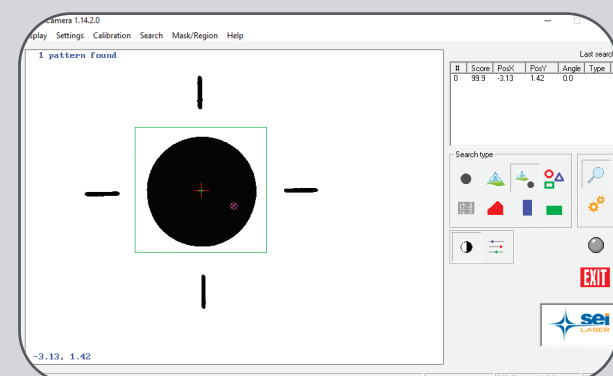
- Caméra CCD pour le traitement laser de registre et pour le téléchargement automatique des fichiers grâce à des marqueurs d'impression simple / multiple et des lecteurs de codes-barres 1D / 2D.
- Diagnostics système et laser efficaces : opérations d'assistance à distance faciles.
- Barrières de sécurité intégrées.
- Lame à air comprimé.

Chaque système laser SEI peut être intégré dans des processus de production de contrôle numérique automatisés et il est conforme à la certification Industrie 4.0.

Logiciel Icaro



Caméra CCD Icaro



Logiciel Icaro

OPTIMISATION DU TEMPS POUR UNE PRODUCTIVITÉ INFINIE

INFINITY LINE



SEI S.p.A.
Via R. Ruffilli, 1
24035 Curno (BG) - Italy
T. +39 035 4376016
F. +39 035 463843
info@seilaser.com
www.seilaser.com

SEI S.p.A.
Site de production
Via San Cassiano, 2
24030 Mapello (BG) - Italy
T. +39 035 4376016
info@seilaser.com
www.seilaser.com

SEI Laser Converting
Via Praz dai Trei, 16
33030 Buja (UD) - Italy
T. +39 0432 1715827
F. +39 0432 1715828
info@seiconverting.it
www.seilaser.com

SEI Deutschland GmbH
Moosweg 9
D-82386 Huglfing - Germany
T. +49 8802 913600
F. +49 8802 9136066
info@seilaser.de
www.seilaser.de

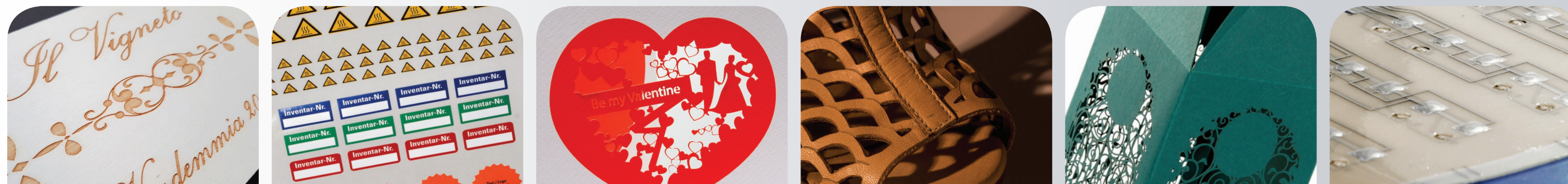
SEI Laser France
Le Korner
17 Rue du Prof. Jean Bernard
69007 Lyon - France
T. +33 4 37 70 48 93
france@seilaser.com
www.seilaser.com/fr/

**SEI Laser Latin America
Industria e Comercio
de Equipamentos LTDA**
Rua Antonia Martins Luiz, 410,
CEP: 13347-404,
Distrito Industrial João Narezzi,
Indaiatuba San Paulo - Brasil
T. +55-(19)-3935-1550
T. +55-(19)-3935-2950
Whatsapp: +55-(19)-99350-4466
atendimento@seilatinamerica.com.br
seilatinamerica.com.br

**SEI Laser Systems (SHAOXING)
Co. Ltd.**
N°128, Zheduan Road,
Pukou Development, Shengzhou,
Post Code 312400 Zhejiang - China
T. +86 575 83933766
F. +86 575 83933766
info@seilaserasia.com
www.seilaserasia.com



Laissez libre cours À VOTRE CRÉATIVITÉ



PRODUCTIVITÉ MAXIMALE POUR UN MARQUAGE ET UNE COUPE INÉGALÉS.

INFINITY LINE

SEI Laser, le principal fabricant italien de systèmes laser industriels, présente Infinity Line, la gamme innovante et flexible de systèmes laser spécialement conçus pour le traitement de matériaux minces à grande vitesse (feuilles et dalles) grâce à la table rotative et répondant à tous les besoins des clients grâce aux différentes zones de travail et configurations laser.

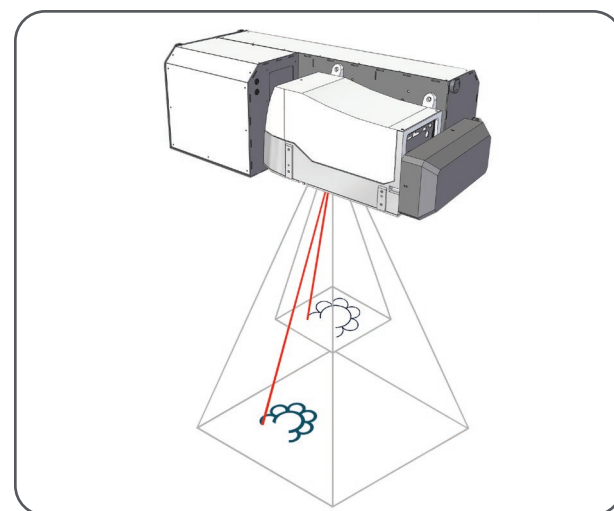
Processus : découpe, marquage, gravure et perforation.

Matériaux transformables : papier, carton, cuir, simili cuir, peau, textiles naturels et techniques, denim, caoutchouc, bois, acrylique, acétates et matières organiques, feuilles et films plastiques.

Secteurs : Arts graphiques, chaussures, cuir, étiquetage, emballage, ameublement, design d'intérieur, job shop, automobile, électronique.

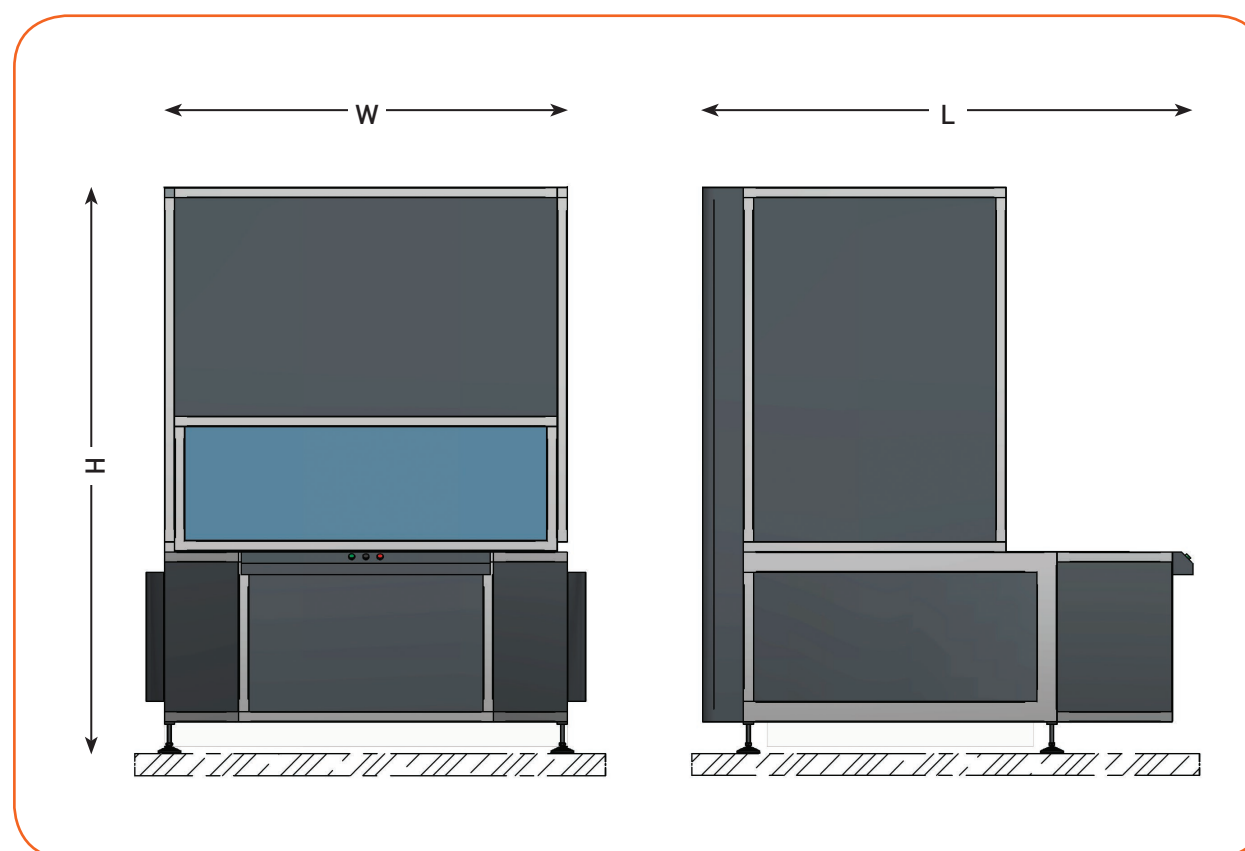
- Dispositif de contrôle dynamique du point focal «Dynamic Beam Expander» directement par logiciel, pour des performances élevées.
- Table rotative pour augmenter la productivité : vous pouvez traiter le matériau sans arrêter le cycle de travail continu, en optimisant temps de chargement / déchargement.
- Caméra CCD pour un registre de haute précision
- traitement au laser.
- Classe 1 pour la sécurité de l'opérateur et de l'environnement de travail.
- Il peut être parfaitement intégré dans n'importe quel environnement de production.
- Conception et fabrication 100% SEI Laser: garantie de stabilité et de répétabilité.

Pour garantir la stabilité, la répétabilité du processus et une précision maximale :



- L'axe Z contrôlé par logiciel permet d'optimiser la taille du faisceau laser en fonction de la taille et de l'épaisseur du matériau, ainsi que de la zone de travail.

Dimensions et poids :



	Taille (mm)	Largeur (mm)	Hauteur (mm)	Poids (Kg)
INFINITY 3550	1200	1330	2110	507
INFINITY 5070	1610/1850	1890/1990	2360	707
INFINITY 7070	1950/2500	2100/2220	2400	1119

Caractéristiques techniques :

Version disponibles	3550				5070				7070					
Versions	V80	V150	V150	V300	V400	V500	V150	V300	V400	V500	V150	V300	V400	V500
Technologie laser	Source Laser CO ₂ scellée													
Puissance laser	80W	150W	150W	300W	420W	540W	150W	300W	420W	540W	150W	300W	420W	540W
Longueur d'onde laser (um)	10,6													
Fréquence d'impulsion (khz)	0-100 khz													
Refroidissement	Refroidissement liquide (refroidisseur en circuit fermé)													
Tête de numérisation	Hi30	Hi30/Hi50	IScan				IScan							
Travail minimum (mm)	200x200	200x200 (Hi30) 250x250 (Hi50)	500x500				500x500							
Taille du spot	0,22	0,22 (Hi30) - 0,2 (Hi50)	0,22				0,22							
Max de travail (mm)	500x350		700x500				700x700							
Taille du spot	0,42	0,42 (Hi30) - 0,3 (Hi50)	0,33				0,33							
Axe Z (mm)	650													
Interface logicielle	Icaro sur plateforme Windows™													
Imp. d'images vectorielles	.dxf; .plt (hpgl); .ai; .eps; .pdf;													
Imp. de graphiques raster	.bmp; .jpg; .tiff; .wmf; .pcd; .pnt; .pcx; etc.													
Conformité aux norme	Directive basse tension 2014/35/ UE													
	2006/42 / CE Directive Machines													
	Directive 2014/30 / UE sur la compatibilité électromagnétique													
Sécurité laser CEI EN 60825-1														
Air comprimé	1-6 Bar 0,2 L/min V500 - 6 bar 50NI/min (lame d'air)													
Consommation maximale	5 KW 10 A chiller inclus				8kw 13 A chiller exclus	9kw 14 A chiller exclus	11kw 20 A chiller exclus	5kw 10 A chiller inclus	8kw 13 A chiller exclus	9kw 14 A chiller exclus	11kw 20 A chiller exclus			
Source de courant	3 N/pf ac 400V 50/60 hz													