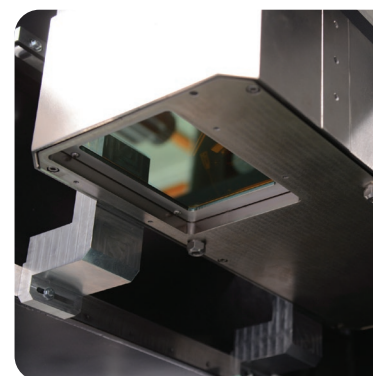
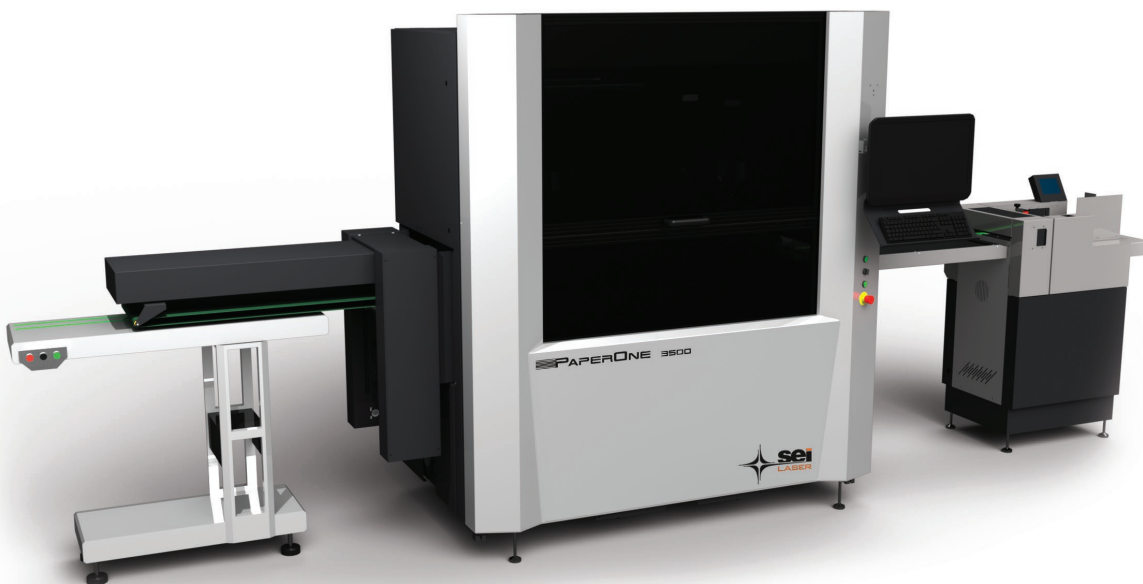




# PAPERONE 3500

**Il più flessibile, digitale e automatico sistema laser di fustellatura e cordonatura per il settore delle Arti Grafiche.**

- **PaperOne 3500** è un sistema flessibile e tecnologicamente avanzato per il converting e la decorazione di materiali in foglio specificatamente progettato da SEI Laser per il settore delle Arti Grafiche. È la nuova soluzione automatica di fustellatura digitale e cordonatura in tempo reale con tecnologia laser.
- **PaperOne 3500** può eseguire la fustellatura, la micro foratura, la decorazione tramite laser e la cordonatura dei fogli, sia fronte che retro, a seconda della grafica e del design richiesto.
- **PaperOne 3500** si integra con i più sofisticati SW di Workflow digitali tramite la lettura di Barcode, Qr Code ecc.
- **PaperOne 3500** utilizza registro meccanico pinza/squadra, oltre a registro ottico tramite telecamera digitale.
- **PaperOne 3500** vanta ben 3 configurazioni laser disponibili, per soddisfare anche le richieste più esigenti.
- Moduli attualmente disponibili: feeder automatico, modulo di cordonatura verticale maschio/femmina, tavolo di allineamento, cabina di fustellatura laser, modulo singolo laser, aspirazione sfridi, modulo stacker, conveyor belt, sistema di aspirazione/abbattimento fumi.
- Materiali processabili: CARTA, PET, PP, BOPP.
- Spessori certificati: 80 - 400 µm.
- Formato max: 375x1050 mm.
- **PaperOne 3500** è un prodotto classificato in Classe 1.
- Conforme alla normativa CEI EN 60825-1.



*Testa laser  
di scansione*



# PAPERONE 3500

## Caratteristiche tecniche principali:

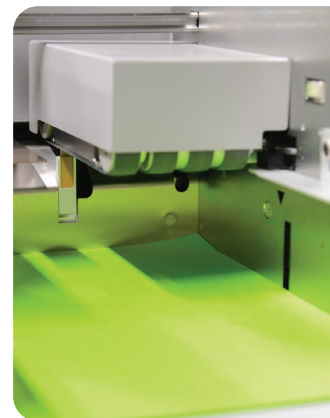
|  |   |
|--|---|
| Dimensioni foglio (mm)                         | min. 105x200 - max. 375x1050  |
| Spessore foglio (µm)                           | min. 80 - max. 400  |
| Tecnologia laser                               | Sorgente laser CO <sub>2</sub> sigillata eccitata in radiofrequenza |
| Potenza laser (W)                              | 150 - 300 - 500   |
| Sorgente laser                                 | Singola   |
| Produttività (fogli/h)                         | max. 2500   |
| Velocità di movimentazione del foglio (mt/min) | max. 40   |
| Area di lavoro (mm)                            | 350x1050  |
| Metodo di registro                             | Pinza/Squadra o camera di visione                                   |
| Altezza pila di fogli (mm)                     | max. 180  |
| Sistema di caricamento                         | Manuale   |
| Cordonatura                                    | Verticale machio/femmina  |
| Certificazioni                                 | 2014/35/UE Direttiva Bassa Tensione                                 |
|  | 2006/42/CE Direttiva Macchina                                       |
|  | 2014/30/UE Direttiva Compatibilità Elettromagnetica                 |
|  | CEI EN 60825-1 Laser  |

### Opzioni:

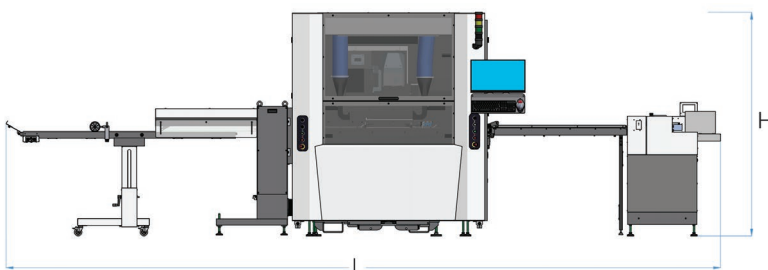
- Feeder automatico;
- Lettore al volo Qr Code fronte e retro;
- Telecamera di registro marker stampati fronte e retro;
- 3 configurazioni laser disponibili;
- Sistema di aspirazione ed abbattimento fumi con filtri a carboni attivi;
- Vassoio raccolta fogli;
- Nastro trasportatore;
- Output dispenser;
- Separatore fumi-sfridi.



### Feeder automatico



### Tavolo di lavoro anti riflesso



L 7060 mm

W 1950 mm

H 2210 mm

