



Libera
**LA TUA
CREATIVITA'**

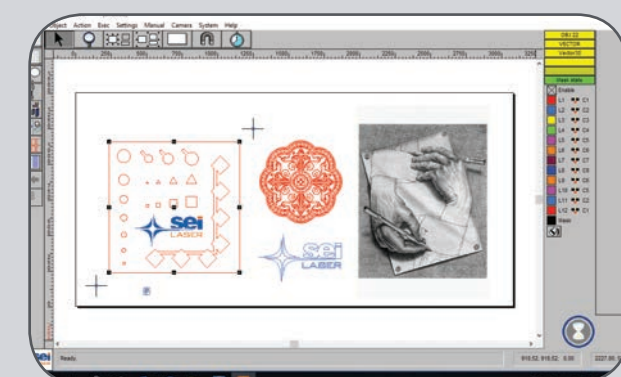
SOFTWARE ICARO

Il nostro software proprietario Icaro è estremamente intuitivo e user-friendly. La facile importazione dei file, sia CAD che grafici (BMP, JPEG, PDF, EPS, DXF, PLT, ...) e la semplice impostazione dei parametri laser rendono Icaro l'innovativo interfaccia software multifunzione 100% SEI Laser

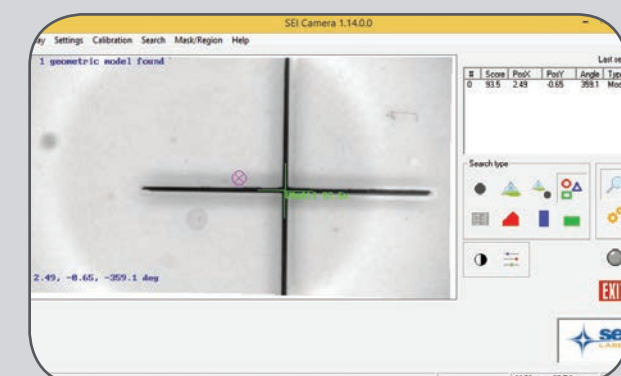
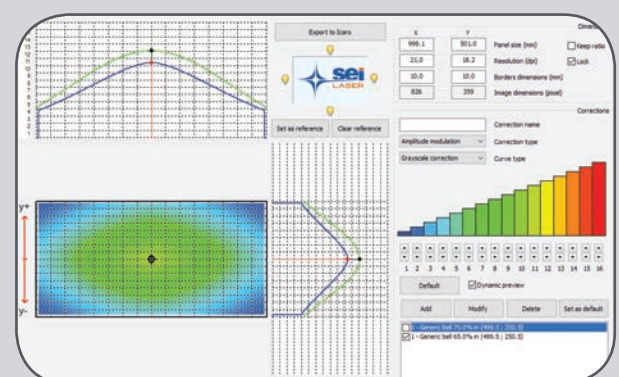
- Camera CCD per la lavorazione laser a registro e per l'upload automatico dei file grazie ai marcatori di stampa singoli o multipli e lettori di codici a barre 2D/3D con illuminazione radiale/perpendicolare RGB
- Software BLU per backlight LGP a LED: sviluppato specificatamente per il taglio e la marcatura dei pannelli in PMMA
- Grazie all'integrazione con Post Processor personalizzati, Icaro permette una semplice, veloce ed intuitiva progettazione del lavoro e un'automatica programmazione del sistema laser per il taglio di metalli ferrosi e non ferrosi di basso spessore
- Efficace diagnostica del sistema e della sorgente laser: semplici operazioni di assistenza remota

Ogni sistema SEI Laser può essere integrato in processi produttivi a controllo digitale automatizzato ed è certificato dalla conformità all'Industria 4.0.

Software Icaro



Icaro Blu



Post Processor

Camera CCD Icaro

ALTA PRODUTTIVITA' PER UNA PRODUZIONE DI MASSA

MERCURY LINE



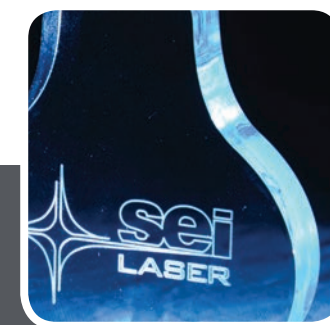
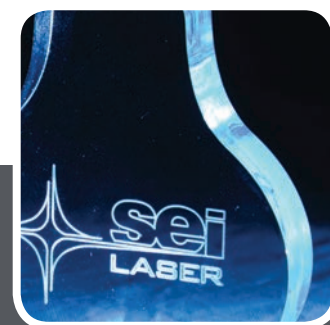
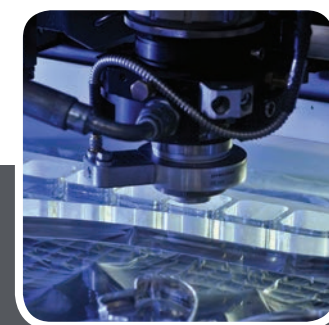
SEI S.p.A.
Via R. Ruffilli, 1
24035 Curno (BG) - Italy
T. +39 035 4376016
F. +39 035 463843
info@seilaser.com
www.seilaser.com

**SEI Laser Systems
(Hangzhou) Co. Ltd.**
Hangzhou Hi-Tech Park,
Bin Jiang District, Bin An Road
#1193, Post Code 310052
Hangzhou - China
T. +86 571 8777 4111
F. +86 571 8777 444

SEI Deutschland GmbH
Moosweg 9
D-82386 Huglfing - Germany
T. +49 8802 913600
F. +49 8802 9136066
info@seilaser.de
www.seilaser.de

SEI Laser Converting
Via Praz dai Trois, 16
33030 Buja (UD) - Italy
T. +39 0432 1715827
F. +39 0432 1715828
info@seiconverting.it
www.seilaser.com

**SEI Laser
France**
12 Quai du commerce
69009 Lyon - France
T. +33 4 26 10 08 23
france@seilaser.com
www.seilaser.com



IL SISTEMA LASER PROFESSIONALE TOP DI GAMMA PER IL TAGLIO E LA MARCATURA LASER CO₂

MERCURY LINE

SEI Laser, il principale produttore italiano di sistemi laser industriali, presenta la linea Mercury, l'innovativa e flessibile gamma di sistemi laser specificatamente progettati per soddisfare tutte le esigenze dei clienti grazie alle diverse configurazioni che permettono di processare materiali con un'area di lavoro fino a 2060x3080 mm (è disponibile su richiesta anche l'area di lavoro fino a 2000x4000mm).

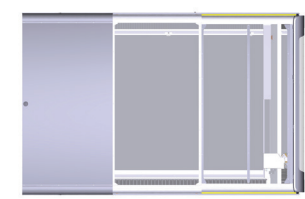
Lavorazioni: taglio, marcatura, incisione, realizzazione di micro-punti (dot etching)
Materiali processabili: acrilico (PMMA), ABS, plastica, carta, cartone, pelle, tessuti, vetro, marmo, legno, acetati, pellicole adesive, materiali compositi, ferro, acciaio
Mercati: piccoli oggetti e complementi d'arredo (personalizzazione), decorazione e intarsio, francobolli, espositori, calzature, pelletteria, automotive, elettronica, illuminotecnica, segnaletica, gioielleria, packaging, moda (abbigliamento), jobshop, occhialeria, banner e bandiere

- semplicità di utilizzo
- elevata accuratezza e ripetibilità del profilo di taglio coniugate con prestazioni al top di settore grazie alla dotazione di motori lineari e agli algoritmi di controllo sviluppati in SEI Laser
- manutenzione ridottissima, robustezza e lunga durata della sorgente laser
- ridotto ingombro al suolo e accesso all'area di lavoro da tre lati
- svariate configurazioni disponibili che rendono il sistema adatto a qualsiasi ambiente e processo di produzione: con piano di lavoro fisso, con estensione del piano fisso, doppio piano per il carico e lo scarico, con i cassetti o con il conveyor per la lavorazione di tessuti ed altri materiali in bobina
- la struttura solida unita alla movimentazione degli assi cartesiani X-Y tramite motori lineari ad alte prestazioni e il controllo di posizione attraverso righe ottiche, garantiscono performance produttive e qualitative davvero uniche anche per una produzione di massa
- Classe 1 o Classe 4 per la sicurezza dell'operatore e l'ambiente di lavoro
- può essere perfettamente integrato in qualsiasi ambiente di produzione
- progettazione e produzione 100% SEI Laser: garanzia di stabilità e ripetibilità
- Certificazione Industria 4.0

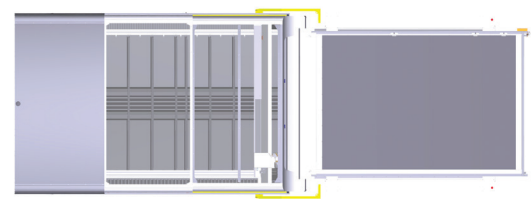
Grazie all'esclusivo kit "metal", Mercury unisce in un'unica soluzione la possibilità di tagliare ferro, acciaio e materiali non metallici con la massima qualità.

OPZIONI DISPONIBILI PER AUMENTARE LA FLESSIBILITÀ

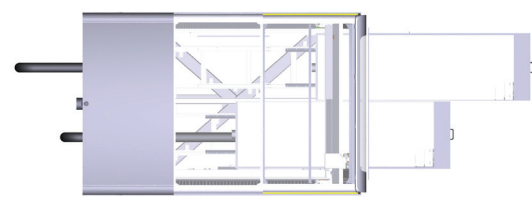
- Kit 3D per il taglio e il mezzo-taglio di materiali di superficie 3D (compatibilità *.dxf 3D)
- Kit taglio metallo con testa di taglio H.P. (gas ad alta pressione) e sensore capacitivo
- Barriere ottiche o scanner laser di sicurezza per sistemi in Classe 4
- Gruppo asse rotativo per la lavorazione di oggetti cilindrici (diametro massimo: 120 mm)



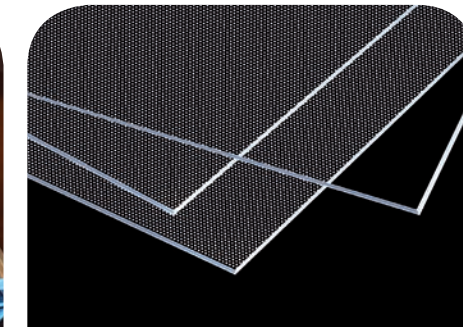
piano fisso



doppio piano

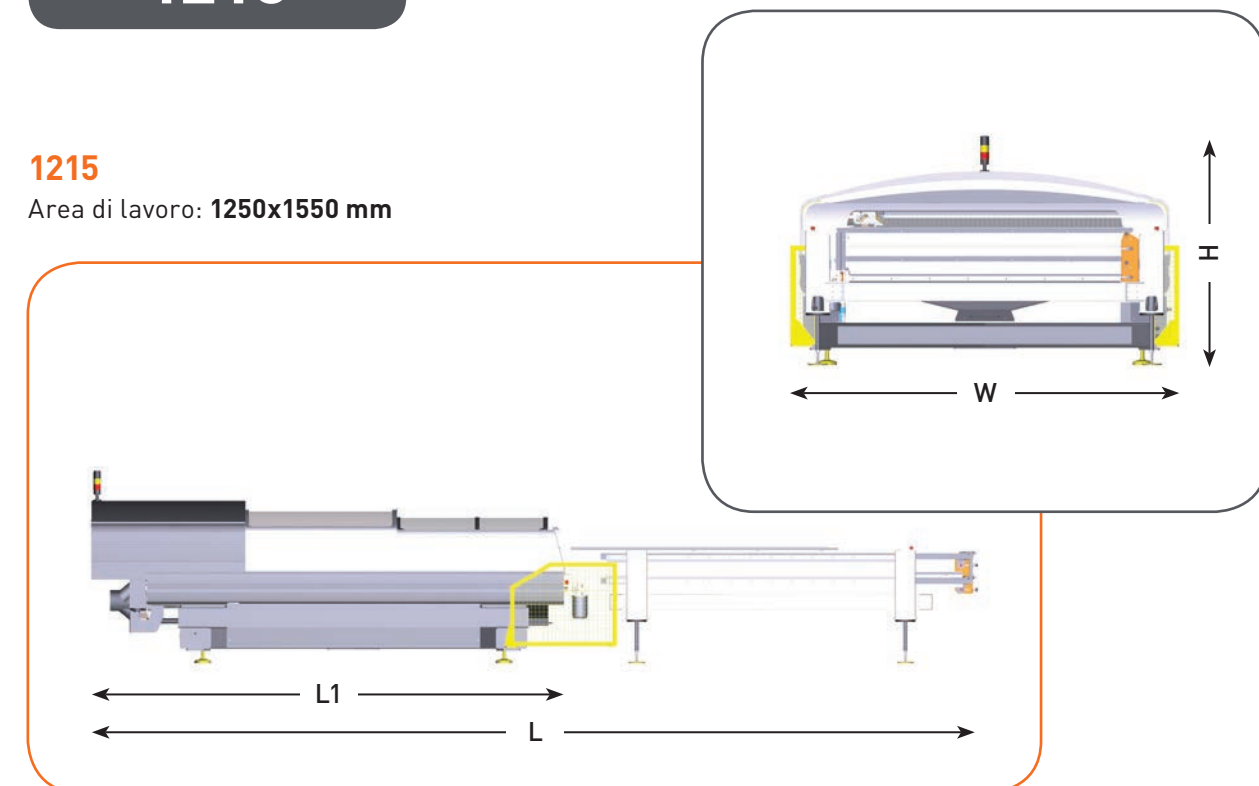


con cassetti



1215

1215
Area di lavoro: 1250x1550 mm

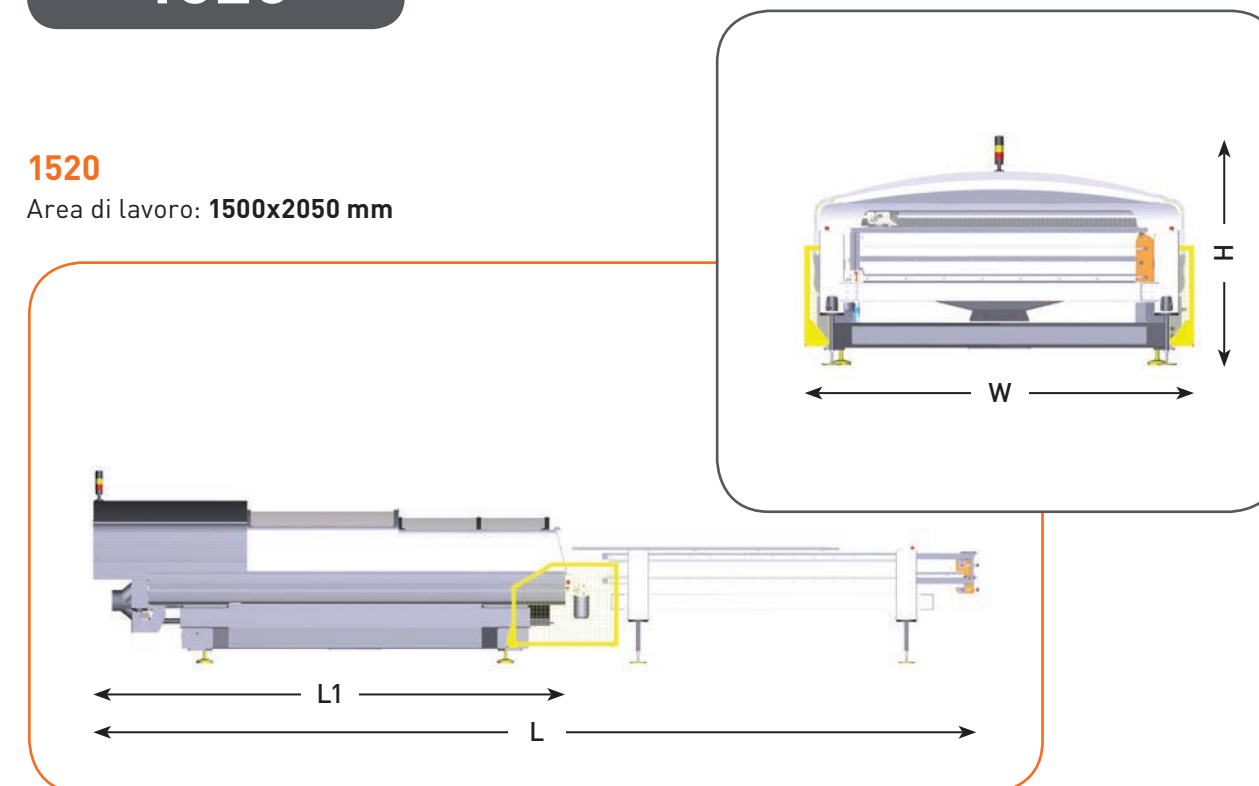


Versione	V150	V250	V300	V350	V500	V800	V1200
Potenza laser (W)	150	250	300	350	500	n/a	n/a
L1 (mm)	2525	2525	2525	2525	2525	2525	2525
L (mm)	4995	4995	4995	4995	4995	4995	4995
W (mm)	2140	2140	2140	2140	2140	2140	2140
H (mm)	1490	1490	1490	1490	1490	1490	1490
Area di lavoro (mm)	1250x1550						
Massimo spessore materiale (mm)	50						
Massimo carico (kg/mq)	40						
Corsa asse Z (mm)	0-70						
Accuratezza (mm/m)	< 0,1						
Ripetibilità (mm)	0,01						

L1 si riferisce alla configurazione piano fisso - L si riferisce alla configurazione doppio piano

1520

1520
Area di lavoro: 1500x2050 mm

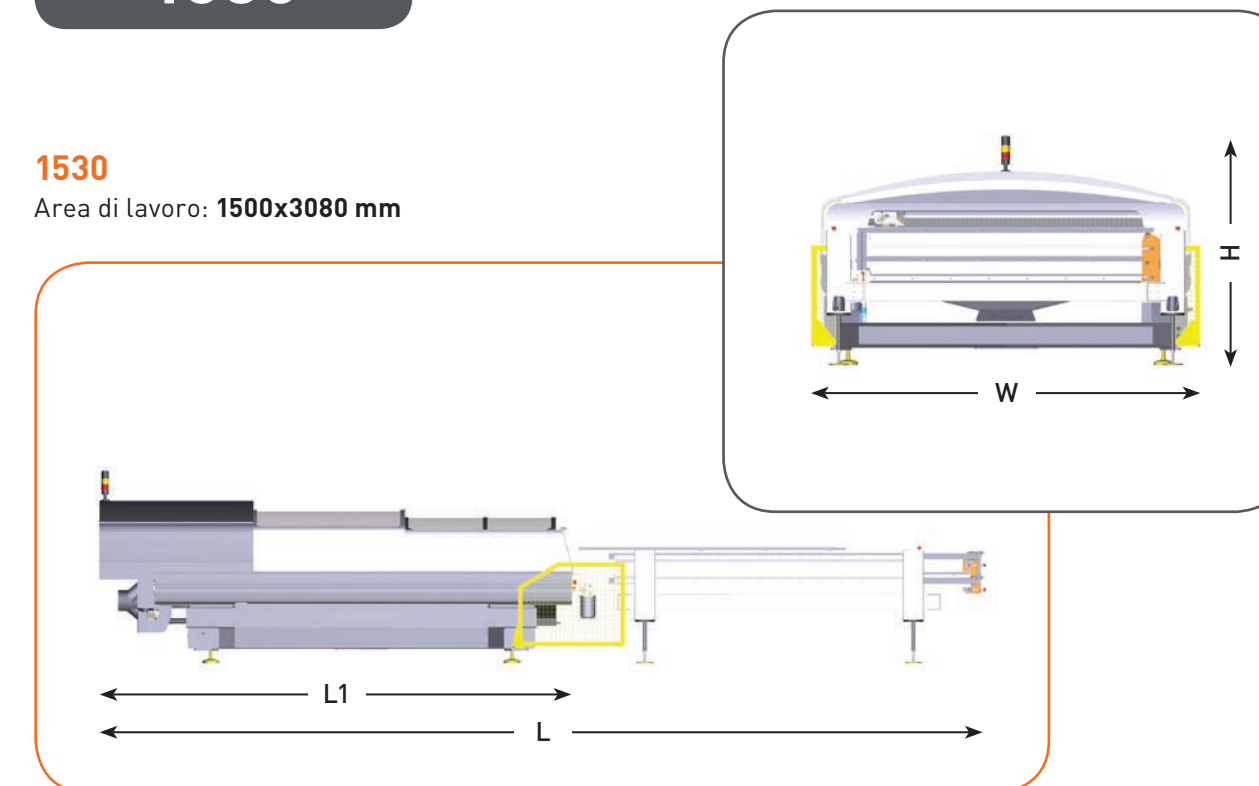


Versione	V150	V250	V300	V350	V500	V800	V1200
Potenza laser (W)	150	250	300	350	500	800	1200
L1 (mm)	3100	3100	3100	3100	3100	3100	3100
L (mm)	5956	5956	5956	5956	5956	5956	5956
W (mm)	2390	2390	2390	2390	2390	2390	2390
H (mm)	1490	1490	1490	1490	1490	1490	1490
Area di lavoro (mm)	1500x2050						
Massimo spessore materiale (mm)	50						
Massimo carico (kg/mq)	40						
Corsa asse Z (mm)	0-70						
Accuratezza (mm/m)	< 0,1						
Ripetibilità (mm)	0,01						

L1 si riferisce alla configurazione piano fisso - L si riferisce alla configurazione doppio piano

1530

1530
Area di lavoro: 1500x3080 mm

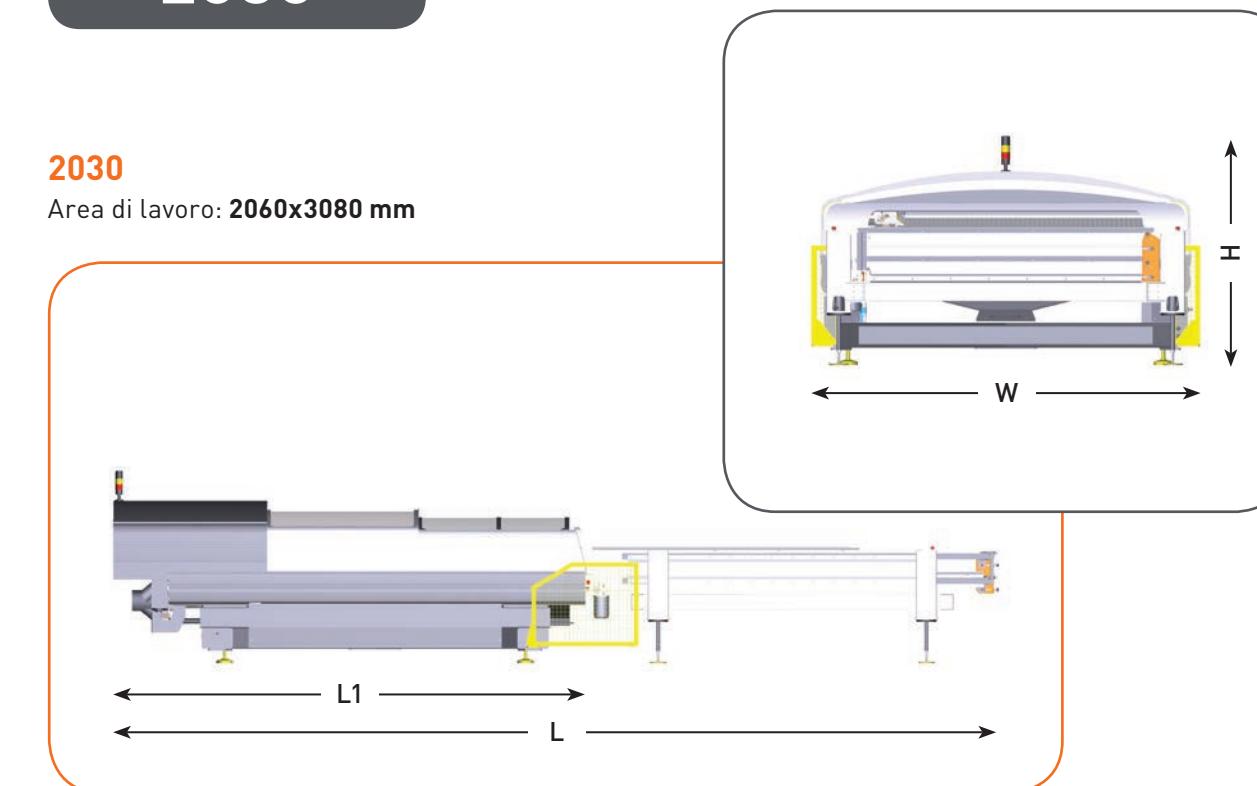


Versione	V150	V250	V300	V350	V500	V800	V1200
Potenza laser (W)	150	250	300	350	500	800	1200
L1 (mm)	4576	4576	4576	4576	4576	4576	4576
L (mm)	8546	8546	8546	8546	8546	8546	8546
W (mm)	2390	2390	2390	2390	2390	2390	2390
H (mm)	1490	1490	1490	1490	1490	1490	1490
Area di lavoro (mm)	1500x3080						
Massimo spessore materiale (mm)	50						
Massimo carico (kg/mq)	40						
Corsa asse Z (mm)	0-70						
Accuratezza (mm/m)	< 0,1						
Ripetibilità (mm)	0,01						

L1 si riferisce alla configurazione piano fisso - L si riferisce alla configurazione doppio piano

2030

2030
Area di lavoro: 2060x3080 mm



Versione	V150	V250	V300	V350	V500	V800	V1200
Potenza laser (W)	150	250	300	350	500	800	1200
L1 (mm)	4659	4659	4659	4659	4659	4659	4659
L (mm)	8538	8538	8538	8538	8538	8538	8538
W (mm)	3010	3010	3010	3010	3010	3010	3010
H (mm)	1490	1490	1490	1490	1490	1490	1490
Area di lavoro (mm)	2060x3080						
Massimo spessore materiale (mm)	50						
Massimo carico (kg/mq)	40						
Corsa asse Z (mm)	0-70						
Accuratezza (mm/m)	< 0,1						
Ripetibilità (mm)	0,01						

L1 si riferisce alla configurazione piano fisso - L si riferisce alla configurazione doppio piano