



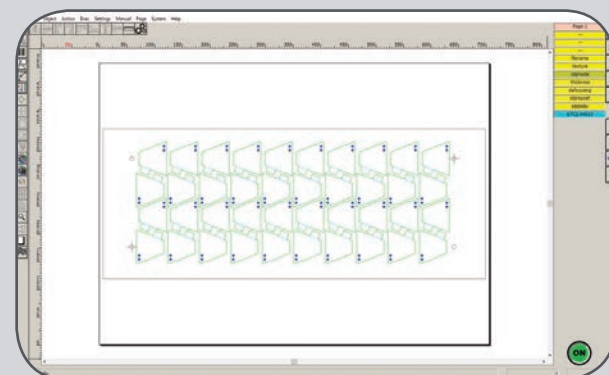
SOFTWARE ICARO

Il nostro software proprietario Icaro è estremamente intuitivo e user-friendly. La facile importazione dei file, sia grafici che vettoriali (BMP, JPEG, PDF, EPS, DXF, PLT, ...) e la semplice impostazione dei parametri laser rendono Icaro l'innovativa interfaccia software multifunzione 100% SEI Laser.

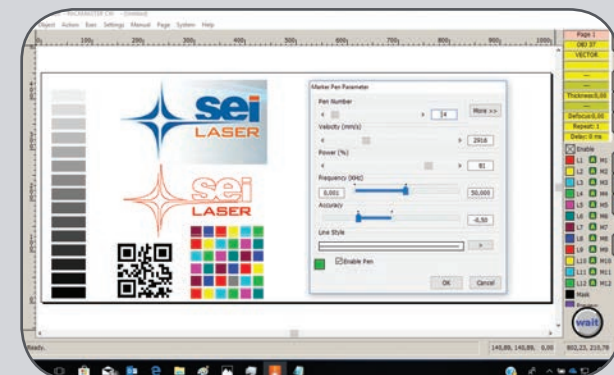
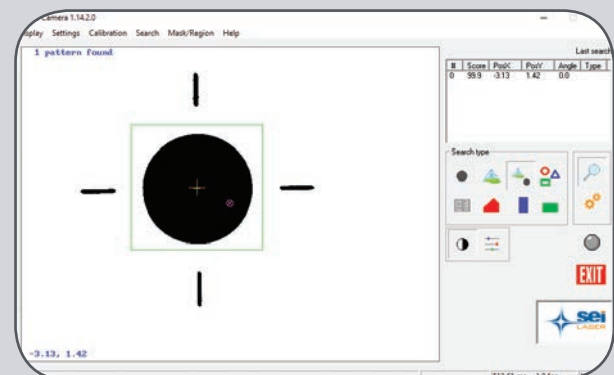
- telecamera CCD per la lavorazione a registro del materiale stampato e per l'upload automatico dei file grazie a marcatori di stampa singoli o multipli e lettori di codici a barre 1D / 2D.
- Sistema efficace e diagnostica laser: semplici operazioni di assistenza remota.
- Opzioni barriere ottiche di sicurezza integrate.
- Opzione lama d'aria per aria compressa.

Ogni sistema SEI Laser può essere integrato in processi di produzione automatizzati di controllo digitale ed è conforme alla certificazione Industria 4.0.

Software Icaro



Telecamera CCD Icaro



Software Icaro

OTTIMIZZAZIONE DEL TEMPO PER UNA PRODUTTIVITÀ INFINITA

INFINITY LINE



SEI S.p.A.
Via R. Ruffilli, 1
24035 Curno (BG) - Italy
T. +39 035 4376016
F. +39 035 463843
info@seilaser.com
www.seilaser.com

SEI S.p.A.
Production site
Via San Cassiano, 2
24030 Mapello (BG) - Italy
T. +39 035 4376016
info@seilaser.com
www.seilaser.com

SEI Laser Converting
Via Praz dai Trois, 16
33030 Buja (UD) - Italy
T. +39 0432 1715827
F. +39 0432 1715828
info@seiconverting.it
www.seilaser.com

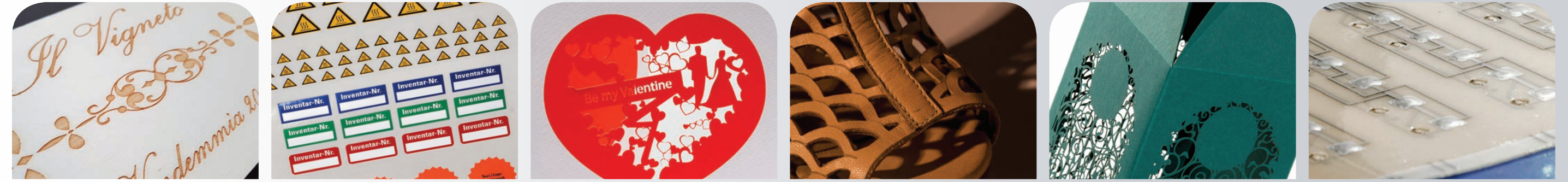
SEI Deutschland GmbH
Moosweg 9
D-82386 Huglfing - Germany
T. +49 8802 913600
F. +49 8802 9136066
info@seilaser.de
www.seilaser.de

SEI Laser France
Le Korner
17 Rue du Prof. Jean Bernard
69007 Lyon - France
T. +33 4 37 70 48 93
france@seilaser.com
www.seilaser.com/fr/

SEI Laser Systems (Shaoxing) Co. Ltd.
N°128, Zheduan Road, Pukou
Development, Shengzhou, Post
Code 312400 Zhejiang - China
Tel: +86 575 8393 3766
Fax: +86 575 8393 3766
info@seilaserasia.com
www.seilaserasia.com



Libera LA TUA CREATIVITA'



PRODUTTIVITÀ MASSIMA PER UNA MARCATURA E UN TAGLIO SENZA EGUALI

INFINITY LINE

SEI Laser, il principale produttore italiano di sistemi laser industriali, presenta Infinity Line, la linea di sistemi laser specificatamente progettati per una lavorazione ad alta produttività di materiali sottili (in foglio o in lastra) grazie alla tavola girevole e per soddisfare tutte le esigenze dei clienti grazie alle diverse aree di lavoro e le configurazioni laser.

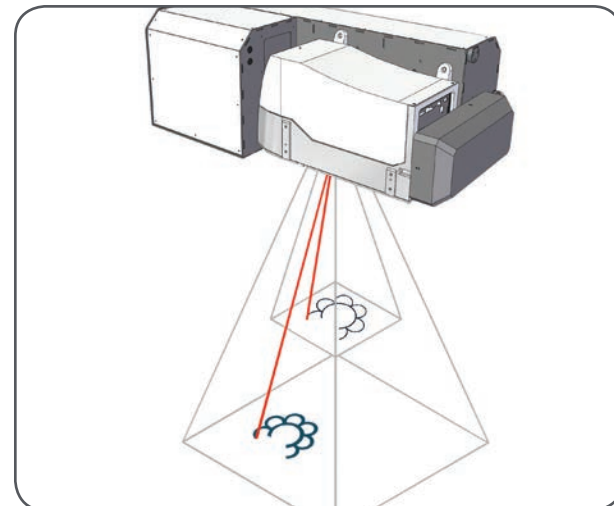
Lavorazioni: taglio, marcatura, incisione e perforazione.

Materiali processabili: carta, cartoncino, pelle, ecopelle, cuoio, tessuti naturali e tecnici, denim, gomma, legno, acrilico, acetati e materiali organici, fogli e pellicole di plastica.

Settori: Arti Grafiche, calzature, pelle, etichette, packaging, arredamento, interior design, job shop, automotive, elettronica.

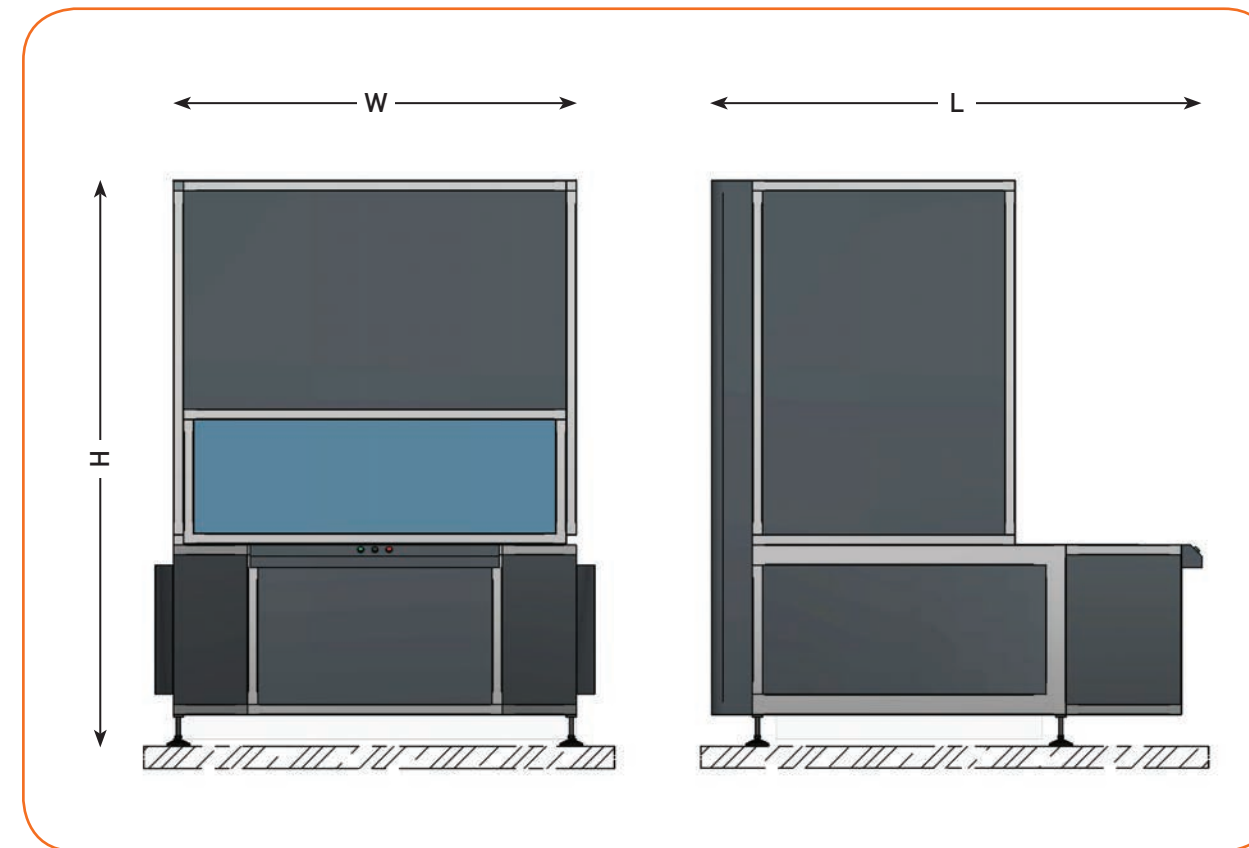
- Dispositivo di gestione dinamica del punto di fuoco "Dynamic Beam Expander" direttamente da software, per alte prestazioni.
- Tavola girevole per incrementare la produttività: è possibile processare il materiale senza arrestare il ciclo di lavoro ottimizzando i tempi di carico e scarico.
- Telecamera CCD per una lavorazione ad alta precisione.
- Classe 1 per la sicurezza dell'operatore e ambiente di lavoro.
- Può essere perfettamente integrato in qualsiasi ambiente di produzione.
- Progettazione e produzione 100% SEI Laser: garanzia di stabilità e ripetibilità.

Per garantire stabilità, ripetibilità nella lavorazione e massima precisione:



- L'asse Z controllato dal software consente l'ottimizzazione dello spot laser a seconda delle dimensioni e dello spessore del materiale, oltre che dell'area di lavoro.

Dimensioni e pesi



	W (mm)	L (mm)	H (mm)	Peso (Kg)
INFINITY 3550	1200	1330	2110	507
INFINITY 5070	1610/1850	1890/1990	2360	707
INFINITY 7070	1950/2500	2100/2220	2400	1119

Caratteristiche

Modelli disponibili	3550					5070				7070								
Versioni	V80	V150	V150	V300	V400	V500	V150	V300	V400	V500	V150	V300	V400	V500				
Tecnologia laser	Sorgente CO ₂ sigillata eccitata a radiofrequenza																	
Potenze laser	80W	150W	150W	300W	420W	540W	150W	300W	420W	540W	150W	300W	420W	540W				
Lunghezza d'onda (um)	10.6																	
Frequenza (khz)	0-100 khz																	
Raffreddamento	A liquido (chiller a circuito chiuso)																	
Testa laser di scansione	Hi30	Hi30/Hi50	IScan								IScan							
Area di lavorazione minima (mm)	200x200	200x200 (Hi30) 250x250 (Hi50)	500x500								500x500							
Dimensioni spot laser	0,22	0,22 (Hi30) - 0,2 (Hi50)	0,22								0,22							
Area di lavorazione massima (mm)	500x350		700x500								700x700							
Dimensioni spot laser	0,42	0,42 (Hi30) - 0,3 (Hi50)	0,33								0,33							
Corsa asse Z (mm)	650																	
Interfaccia software	Icaro su piattaforma Windows™																	
Compatibilità file vettoriali	.dxf; .plt (hpgl); .ai; .eps; .pdf;																	
Compatibilità file raster	.bmp; .jpg; .tiff; .wmf; .pcd; .pnt; .pcx; etc.																	
Certificazioni	2014/35/EU Direttiva Bassa Tensione																	
	2006/42/CE Direttiva Macchina																	
	2014/30/EU Direttiva Compatibilità Elettromagnetica																	
	CEI EN 60825-1 Laser																	
Aria compressa	1-6 Bar 0,2 L/min V500 - 6 bar 50NU/min (opzione lama d'aria)																	
Assorbimento max.	5 KW 10 A inclusi i chiller											8kw 13 A chiller esclusi	9kw 14 A chiller esclusi	11kw 20 A chiller esclusi	5kw 10 A chiller inclusi	8kw 13 A chiller esclusi	9kw 14 A chiller esclusi	11kw 20 A chiller esclusi
Alimentazione	3 N/pf ac 400V 50/60 hz																	