



# PERSONAL LASER

## Due tecnologie laser differenti per un incastro perfetto.

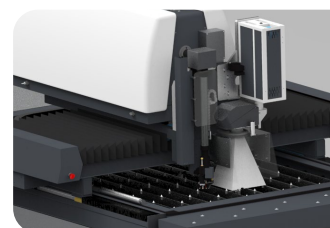
- **Personal Laser** è un sistema laser CO<sub>2</sub> plotter a piano fisso multifunzione ideato per coniugare il taglio di elevata qualità, tipico dei sistemi plotter, con la marcatura e l'incisione ad alta velocità, tipiche dei sistemi con testa galvanometrica.
- **Personal Laser** è stato progettato per il taglio di materiali di spessore medio-alto con la massima qualità ed efficienza.
- Il laser, montato direttamente sulla traversa asse X del sistema, rende Personal Laser particolarmente indicato per la realizzazione di fustelle piane, dove l'incisione e il taglio della tavola di legno (con la funzione di supporto della fustella) devono permettere il corretto e perfetto incastro della fustella stessa.
- **Personal Laser** è anche in grado di eseguire marcature di loghi e scritte alfanumeriche per la codifica e il montaggio delle fustelle grazie alla possibilità di installare, a fianco della testa di taglio laser, un sistema laser galvanometrico Giotto.
- **Personal Laser** è disponibile con configurazione fino a 2000x3000 mm di piano di lavoro e potenza laser fino a 2 kW.
- Industria 4.0: si integra in un moderno processo produttivo digitale.



Testa flottante



Testa laser galvanometrica

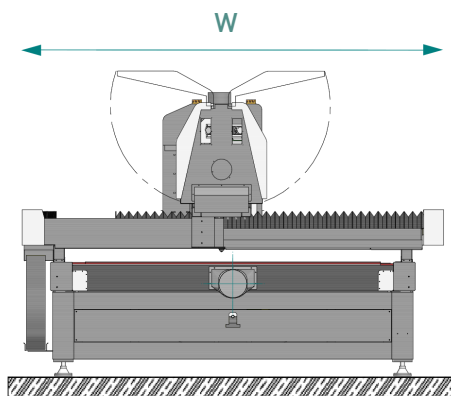
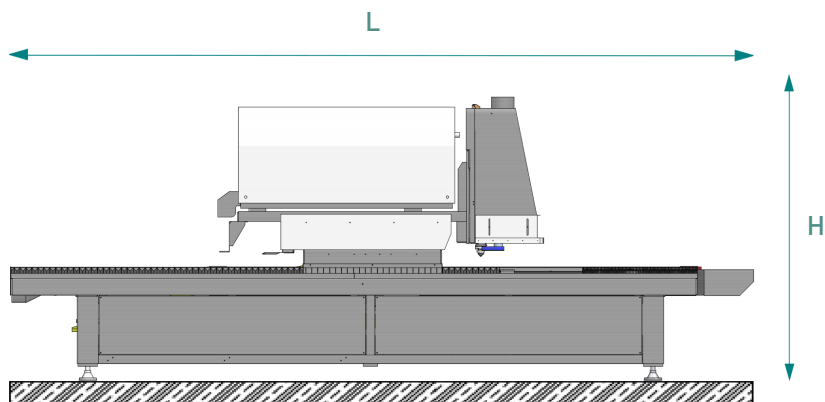




# PERSONAL LASER

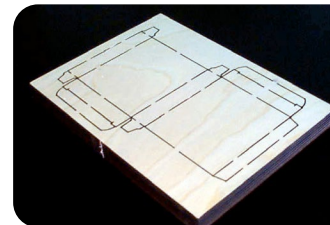
## Caratteristiche tecniche di base:

Modelli disponibili	1520	1531	2031
Area di lavoro	1550x2000 mm	1550x3100 mm	2000x3100 mm
Max. spessore materiale lavorabile	100 mm		
Max. portata piano di lavoro	80 kg/m <sup>2</sup>		
Corsa asse Z regolabile	0-250 mm		
Potenza laser	fino a 2 kW		
Focali teste di taglio	3,75"	5"	10"
Max. velocità di movimento assi X-Y	500 mm/s		
Precisione	+/-0,05 mm/m		
Ripetibilità	+/-0,02 mm		
Interfaccia software	CAM Icaro su piattaforma Windows™		
Normative	2014/35/EU Direttiva Bassa Tensione		
	2006/42/CE Direttiva Macchina		
	2014/30/EU Direttiva Compatibilità Elettromagnetica		
	CEI EN 60825-1 Laser		



	1520	1531	2031
L	3850 mm	4950 mm	4950 mm
W	2600 mm	2600 mm	3200 mm
H	1950 mm	1950 mm	1950 mm

Fustella



Piano lavorazione fustelle

